



PRÉFECTURE DE L'YONNE

PRÉFECTURE

SECRETARIAT GÉNÉRAL

SERVICE DE L'ANIMATION DES POLITIQUES
PUBLIQUES INTERMINISTÉRIELLES
ET DE L'ENVIRONNEMENT

BUREAU DE L'ENVIRONNEMENT

ARRETE PREFECTORAL N°PREF-SAPPIE-BE-2018-0077
du *15 mai 2018*

- déclarant d'utilité publique les travaux de prélèvement et de dérivation des eaux et l'instauration des périmètres de protection
- autorisant l'utilisation de l'eau en vue de la consommation humaine pour la production et la distribution par un réseau public et le prélèvement concernant le captage du « Puits de Chantemerle » situé sur le territoire de la commune de Préhy au bénéfice du Syndicat Intercommunal en Eau Potable (SIAEP) de Chantemerle

Le Préfet de l'Yonne,
Chevalier de la Légion d'Honneur,
Officier de l'Ordre national du Mérite,

VU le code de la santé publique et notamment les articles L.1321-1 à L.1321-10 et R.1321-1 à R. 1321-63 ;

VU le Code de l'Environnement et notamment les articles L.214-1 à L.214-6, L.214-8 et L.215-13 ;

VU le Code Minier et notamment l'article 131 ;

VU l'arrêté du 11 septembre 2003 modifié portant application du décret n° 96-102 du 2 février 1996 et fixant les prescriptions générales applicables aux prélèvements soumis à déclaration en application des articles L.214-1 à 6 du Code de l'environnement et relevant des rubriques 1.1.2.0, 1.2.1.0, 1.2.2.0 ou 1.3.1.0 de la nomenclature annexée au décret n° 93-743 du 29 mars 1993 modifié ;

VU l'arrêté du 11 septembre 2003 modifié portant application du décret n° 96-102 du 2 février 1996 et fixant les prescriptions générales applicables aux sondages, forages, création de puits ou d'ouvrage souterrain soumis à déclaration en application des articles L.214-1 à 6 du Code de l'environnement et relevant de la rubrique 1.1.1.0 de la nomenclature annexée au décret n° 93-743 du 29 mars 1993 modifié ;

VU l'arrêté préfectoral du 24 juin 2014 établissant le programme d'actions régional en vue de la protection des eaux contre la pollution par les nitrates d'origine agricole pour la région Bourgogne ;

VU l'arrêté n° PREF-MAP-2017-054 du 21 août 2017 donnant délégation de signature à Madame Françoise FUGIER, Secrétaire générale de la préfecture de l'Yonne ;

VU la délibération en date du 28 janvier 2014 du Syndicat intercommunal en Eau Potable (SIAEP) de CHANTEMERLE ;

VU le rapport en date du 8 mai 2015 de l'hydrogéologue agréé en matière d'hygiène publique relatif à l'instauration des périmètres de protection ;

VU les résultats de l'enquête publique qui s'est déroulée du 27 septembre 2017 au 30 octobre 2017 ;

VU le rapport et les conclusions du commissaire enquêteur déposés le 27 novembre 2017 ;

VU l'avis favorable émis par le conseil départemental de l'environnement et des risques sanitaires et technologiques de l'Yonne en date du 12 mars 2018 ;

CONSIDÉRANT que les besoins en eau destinée à la consommation humaine du SIAEP de CHANTEMERLE énoncés à l'appui du dossier sont justifiés ;

CONSIDÉRANT qu'il y a lieu de mettre en conformité avec la législation les installations de production et de distribution des eaux destinées à la consommation humaine sur les communes de PRÉHY et SAINT-CYR-LES-COLONS ;

SUR proposition de Madame la secrétaire générale de la préfecture ;

ARRÊTE

Chapitre 1: Déclaration d'Utilité Publique et Prélèvement de l'eau

ARTICLE 1 : DECLARATION D'UTILITE PUBLIQUE

Sont déclarés d'utilité publique au bénéfice du Syndicat Intercommunal en eau Potable (SIAEP) de CHANTEMERLE :

- Les travaux réalisés en vue de la dérivation des eaux souterraines pour la consommation humaine à partir du captage du Puits de Chantemerle, sis sur la commune de PRÉHY ;
- L'instauration de périmètres de protection immédiate, rapprochée et éloignée, autour du captage et l'institution des servitudes associées pour assurer la protection des ouvrages et de la qualité de l'eau.

ARTICLE 2 : AUTORISATION DE PRELEVEMENT D'EAU DESTINEE A LA CONSOMMATION HUMAINE

Le SIAEP de CHANTEMERLE est autorisé à prélever et à dériver une partie des eaux souterraines au niveau du captage du Puits de Chantemerle à PRÉHY, dans les conditions fixées par le présent arrêté.

ARTICLE 3 : CARACTERISTIQUES ET LOCALISATION DES OUVRAGES

L'ensemble des ouvrages de captage et de pompage est situé sur la commune de PRÉHY, sur la parcelle cadastrale section ZP n° 90.

Les coordonnées topographiques Lambert 93 du captage sont : X = 757 331 m ; Y = 6 738 584 m ; Z = 217 m (NGF)

Code BRGM du captage : 04036X0014/AEP

Le code de la masse d'eau exploitée est : HG307 Calcaires kimméridgien-Oxfordien karstique limités au nord par l'Yonne et la Seine.

ARTICLE 4 : CONDITIONS DE PRELEVEMENT

Les débits maximum d'exploitation autorisés sont :

- débit de prélèvement maximum instantané de 25 m³/h,
- débit de prélèvement maximum journalier de 500 m³/j,
- débit de prélèvement maximum annuel de 55 000 m³.

Les installations doivent disposer d'un système de comptage permettant de vérifier en permanence ces valeurs conformément à l'article L.214-8 du Code de l'Environnement.

L'exploitant est tenu de conserver trois ans les dossiers correspondant à ces mesures et de les tenir à la disposition de l'autorité administrative.

Les résultats de ces mesures doivent être communiqués annuellement au service de la police de l'eau du département.

ARTICLE 5 : INDEMNISATIONS ET DROIT DES TIERS

Les indemnités qui peuvent être dues aux propriétaires des terrains ou aux occupants concernés par la mise en conformité des périmètres de protection sont fixées selon les règles applicables en matière d'expropriation pour cause d'utilité publique. Les indemnités dues sont à la charge du SIAEP de CHANTEMERLE.

ARTICLE 6 : PERIMETRES DE PROTECTION DU CAPTAGE

Des périmètres de protection immédiate, rapprochée et éloignée sont établis autour des installations de captage. Ces périmètres s'étendent conformément aux indications du plan parcellaire joint au présent arrêté.

ARTICLE 6.1 : DISPOSITIONS COMMUNES AUX PERIMETRES DE PROTECTION IMMEDIATE, RAPPROCHEE ET ELOIGNEE

Toutes mesures devront être prises pour que le SIAEP de CHANTEMERLE et l'Agence Régionale de Santé soient avisées sans retard de tout accident entraînant le déversement de substances liquides ou solubles à l'intérieur des périmètres de protection.

Les dispositions prévues dans les périmètres de protection n'annulent et ne remplacent pas d'autres dispositions qui pourraient être plus contraignantes dans les zones ou parties de zones considérées.

ARTICLE 6.2 : PERIMETRES DE PROTECTION IMMEDIATE ET IMMEDIATE SATELLITE

Les périmètres de protection immédiate et immédiate satellite sont constitués des parcelles ci-dessous cadastrées :

- commune de PRÉHY : ZP 90 (puits d'exploitation),
- commune de SAINT CYR LES COLONS : YK 29p (puits d'exploration).

Des servitudes sont instituées sur les terrains du périmètre de protection immédiate suivant les prescriptions mentionnées en annexe I du présent arrêté. La mise à jour des arrêtés préfectoraux des installations, activités et autres ouvrages soumis à autorisation sera effectuée au regard des servitudes afférentes aux périmètres de protection définies dans le présent arrêté.

Les terrains du périmètre de protection immédiate doivent être et demeurer la propriété du SIAEP de CHANTEMERLE ou faire l'objet d'une convention de gestion si ces terrains dépendent du domaine public de l'Etat.

ARTICLE 6.3 : PERIMETRE DE PROTECTION RAPPROCHEE

Le périmètre de protection rapprochée est constitué des parcelles figurant en annexe du présent arrêté.

Des servitudes sont instituées sur les terrains du périmètre de protection rapprochée suivant les prescriptions mentionnées en annexe II du présent arrêté. La mise à jour des arrêtés préfectoraux des installations, activités et autres ouvrages soumis à autorisation sera effectuée au regard des servitudes afférentes aux périmètres de protection définies dans le présent arrêté.

ARTICLE 6.4 : PERIMETRE DE PROTECTION ELOIGNEE

Le périmètre de protection éloignée est délimité conformément à la cartographie au 1/25000 figurant en annexe du présent arrêté.

Des servitudes sont instituées sur les terrains du périmètre de protection éloignée suivant les prescriptions mentionnées en annexe III du présent arrêté. La mise à jour des arrêtés préfectoraux des installations, activités et autres ouvrages soumis à autorisation sera effectuée au regard des servitudes afférentes aux périmètres de protection définies dans le présent arrêté.

Chapitre 2 : Traitement, Distribution de l'Eau et Autorisation

ARTICLE 7 : CARACTERISTIQUES DU SYSTEME D'ADDUCTION ET DU RESERVOIR D'EAU

Le captage de Chantemerle permet d'alimenter les communes de PRÉHY et SAINT-CYR-LES-COLONS.

Les caractéristiques principales du système de distribution sont les suivantes :

- pompage au captage de Chantemerle ;
- traitement par injection de chlore gazeux sur les conduites de refoulement ;
- réservoirs :
 - « Les Ardillers » de 200 m³ assurant la distribution sur PRÉHY
 - « Les Crots » de 400 m³ assurant la distribution sur SAINT-CYR-LES-COLONS ;
- station de surpression assurant la distribution de l'Aire de la Grosse Tour (A6) et des pylônes dit « du radar ».

La concentration en chlore est contrôlée par des analyses régulières (autosurveillance de l'exploitant en distribution) qui permettent d'ajuster la quantité de chlore à injecter.

Un dispositif anti-intrusion ou de détection avec alarme équipe le local de pompage et le réservoir.

ARTICLE 8 : MODALITES DE LA DISTRIBUTION

Le SIAEP de CHANTEMERLE est autorisé à traiter et à distribuer au public de l'eau destinée à l'alimentation humaine à partir du captage de Chantemerle dans le respect des modalités suivantes :

- le réseau de distribution et les réservoirs sont conçus et entretenus suivant les dispositions de la réglementation en vigueur,
- les eaux distribuées répondent aux conditions exigées par le code de la santé publique et ses textes d'applications.

ARTICLE 9 : CONTROLE SANITAIRE DE LA QUALITE DE L'EAU

Le pétitionnaire doit se conformer en tous points au programme de contrôle réglementaire de la qualité de l'eau. Les frais d'analyses et de prélèvements sont à la charge de l'exploitant selon les modalités fixées par la réglementation en vigueur.

Les agents des services chargés de l'application du code de la santé publique ont libre accès aux installations de production et de distribution d'eau. Ces installations doivent permettre d'effectuer la prise d'échantillons dans de bonnes conditions au niveau du captage, en sortie de traitements et aux réservoirs.

L'exploitant est tenu de laisser le registre d'exploitation à la disposition des agents chargés de l'application du code de la santé publique.

ARTICLE 10 : EXPLOITATION – SURVEILLANCE

L'exploitant veille au bon fonctionnement des systèmes de production, de traitement et de distribution de l'eau et met en place une surveillance de la qualité de l'eau distribuée.

Tout incident ou accident intéressant les installations, de nature à porter atteinte à la qualité de l'eau distribuée, doit être déclaré à l'ARS dans les conditions prévues par la réglementation en vigueur.

En cas de difficultés particulières ou de dépassements des exigences de qualité, l'exploitant prévient l'ARS dès qu'il en a connaissance. Dans ce cas, des analyses complémentaires sont demandées par l'ARS. Elles sont financées par le SIAEP de CHANTEMERLE.

Tout dépassement des limites et références de qualité sur le captage doit faire l'objet d'une enquête pour en rechercher l'origine et ne pas engendrer de non-conformité dans le réseau. En cas de persistance de ces dépassements dans le réseau, l'autorisation d'utiliser l'eau peut être retirée.

L'exploitant adresse chaque année à l'ARS un bilan de fonctionnement du système de production et de distribution (surveillance et travaux) et indique, pour l'année suivante, les éventuelles modifications apportées au programme de surveillance.

L'exploitant s'assure de la présence permanente d'un résiduel de désinfectant en tout point du réseau. A cet effet, il dispose d'un matériel permettant la mesure de résiduel de chlore. L'ensemble de ces mesures est consigné dans un carnet sanitaire mis à disposition des agents des services de l'ARS.

ARTICLE 11 : INFORMATION SUR LA QUALITE DE L'EAU DISTRIBUEE

L'ensemble des résultats d'analyses des prélèvements effectués au titre du contrôle sanitaire et les synthèses commentées que peut établir l'ARS sous la forme de bilans sanitaires de la situation pour une période déterminée est porté à la connaissance du public selon les dispositions prévues par la réglementation en vigueur.

ARTICLE 12 : MODIFICATIONS CONCERNANT LES INSTALLATIONS

Tout projet de modification du système actuel de production et de distribution de l'eau destinée à la consommation humaine du SIAEP de CHANTEMERLE est déclaré à l'ARS, accompagné d'un dossier définissant les caractéristiques du projet.

La cessation définitive, ou pour une période supérieure à deux ans, de l'exploitation du captage ou son changement d'affectation, fait l'objet d'une déclaration auprès du préfet et de l'ARS dans le mois qui suit soit la cessation définitive, soit l'expiration du délai de deux ans, soit le changement d'affectation.

Chapitre 3 : Dispositions Diverses

ARTICLE 13 : RESPECT DE L'APPLICATION DU PRESENT ARRETE

Le bénéficiaire du présent acte de déclaration d'utilité publique et d'autorisation veille au respect de l'application de cet arrêté y compris des servitudes dans les périmètres de protection.

ARTICLE 14 : DELAI ET DUREE DE VALIDITE

Les installations, activités, dépôts, ouvrages et occupations du sol existants, ainsi que les travaux et aménagements décrits doivent satisfaire aux obligations du présent arrêté dans un délai maximum de 2 ans, sauf mention particulière précisée aux articles concernés.

Les dispositions du présent arrêté demeurent applicables tant que le captage participe à l'approvisionnement en eau du SIAEP de CHANTEMERLE dans les conditions fixées par celui-ci.

ARTICLE 15 : NOTIFICATIONS ET PUBLICITE DE L'ARRETE

Le présent arrêté est transmis au demandeur en vue de la mise en œuvre des dispositions de cet arrêté. Il est notifié **sans délai** aux propriétaires ou ayant droits des parcelles concernées par le périmètre de protection rapprochée.

Il doit être, sans délai :

- mis à disposition du public,
- affiché dans les mairies concernées pendant **une durée d'un mois**.

Par ailleurs, il doit être inséré dans les documents d'urbanisme dont la mise à jour doit être effective **dans un délai maximum de 3 mois** après la date de signature de Monsieur le Préfet.

Le procès verbal de l'accomplissement des formalités d'affichage est dressé par les soins du SIAEP de CHANTEMERLE.

Un extrait de cet arrêté, est inséré, par les soins du Préfet et aux frais du bénéficiaire de l'autorisation, dans deux journaux locaux et régionaux.

Le maître d'ouvrage transmet à l'Agence Régionale de Santé dans **un délai de 6 mois** après la date de la signature de Monsieur le Préfet, une note sur l'accomplissement des formalités concernant la notification aux propriétaires des parcelles concernées par le périmètre de protection rapprochée, l'insertion de l'arrêté dans les documents d'urbanisme.

ARTICLE 16 : SANCTIONS APPLICABLES EN CAS DE NON-RESPECT DES DISPOSITIONS FIGURANT DANS LE PRESENT ARRETE

En application de l'article L.1324-3 du code de la santé publique, le fait de ne pas se conformer aux dispositions des actes portant déclaration d'utilité publique est puni d'un an d'emprisonnement et de 15 000 € d'amende.

En application de l'article L.1324-4 du code de la santé publique le fait de dégrader des ouvrages publics destinés à recevoir ou à conduire des eaux d'alimentation, de laisser introduire des matières susceptibles de nuire à la salubrité dans l'eau de source, des fontaines, des puits, des citernes, des conduites, des aqueducs, des réservoirs d'eau servant à l'alimentation publique est puni de trois ans d'emprisonnement et de 45 000 € d'amende.

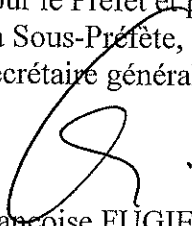
En application de l'article R 216-12 du code de l'environnement, est puni de l'amende prévue pour la contravention de la 5e classe le fait de réaliser un ouvrage, une installation, des travaux ou d'exercer une activité soumis à autorisation ou à déclaration sans se conformer au projet figurant dans le dossier déposé par le pétitionnaire ou le déclarant, au vu duquel la demande a été autorisée ou le récépissé délivré ainsi que le fait de ne pas prendre les mesures correctives ou compensatoires prévues par ce projet.

ARTICLE 17 : MESURES EXECUTOIRES

La Secrétaire générale de la préfecture, la Présidente du Syndicat Intercommunal en Eau Potable (SIAEP) de Chantemerle, les Maires des communes de PREHY et de SAINT-CYR-LES-COLONS, le Directeur Général de l'Agence Régionale de Santé Bourgogne-Franche-Comté sont chargés, chacun en ce qui le concerne, de l'exécution du présent arrêté qui sera publié au recueil des actes administratifs de la préfecture de l'Yonne, et dont une copie sera tenue à la disposition du public dans chaque mairie intéressée. Un exemplaire du présent arrêté sera adressé :

- au Président du Conseil Départemental de l'Yonne,
- au Directeur Départemental des Territoires,
- à la Directrice Départementale de la Cohésion Sociale et de la Protection des Populations,
- au Directeur Régional de l'Environnement, de l'Aménagement et du Logement de Bourgogne-Franche-Comté.

Auxerre, le **15 MAI 2018**
Pour le Préfet et par délégation,
La Sous-Préfète,
Secrétaire générale,


Françoise FUGIER

DELAIS ET VOIES DE RECOURS

Le présent arrêté peut être déféré au Tribunal Administratif de Dijon (22, rue d'Assas – 21000 DIJON) :

- *en ce qui concerne la déclaration d'utilité publique, par toute personne ayant intérêt à agir, dans un délai de deux mois à compter de son affichage ;*
- *en ce qui concerne les servitudes d'utilité publique, par les propriétaires concernés, dans un délai de deux mois à compter de sa notification.*

Toute personne peut également saisir, dans un délai de deux mois à compter de la notification ou de la publication du présent arrêté :

- *le Préfet de l'Yonne d'un recours gracieux,*
- *les ministres chargés de la santé et de l'environnement d'un recours hiérarchique.*

L'absence de réponse au terme d'un délai de deux mois vaut rejet implicite. Un recours contentieux peut alors être déposé auprès du Tribunal Administratif de DIJON, 22 rue d'Assas dans le délai de deux mois à compter de la date du rejet implicite ou à compter de la date de réponse explicite de l'administration.

Liste des annexes :

- annexe I : servitudes instituées dans le périmètre de protection immédiate
- annexe II : servitudes instituées dans le périmètre de protection rapprochée
- annexe III : servitudes instituées dans le périmètre de protection éloignée
- annexe IV : plan parcellaire

ANNEXE I :

Servitudes instituées dans les périmètres de protection immédiate et immédiate satellite

Un périmètre de protection immédiate est défini ; il inclut le puits d'exploitation et la station de pompage.

Un périmètre de protection immédiate satellite est instauré autour du puits d'exploration.

Ces deux périmètres sont clos à l'aide d'une clôture de 2 m de hauteur minimum, montée sur des poteaux imputrescibles. La clôture est entretenue et maintenue en parfait état.

A l'intérieur de ces périmètres, sont interdits :

- toute activité, toute circulation, toute construction, tout stockage et dépôt qui ne sont pas nécessaires à l'exploitation du captage d'eau ou à l'entretien des installations de captage,
- tout épandage et tout déversement,
- le parcage et le pacage des animaux,
- l'utilisation d'engrais et de désherbant ; la croissance de la végétation ne doit être limitée qu'avec des moyens mécaniques ou thermiques.

Un dispositif anti-intrusion ou de détection avec alarme équipe le local de pompage.

ANNEXE II :

Servitudes instituées dans les périmètres de protection rapprochée

Outre l'application de la réglementation générale, ces périmètres disposent d'une réglementation spécifique.

SONT INTERDITS les activités, installations, travaux et dépôts suivants :

- l'implantation de bâtiment d'élevage ;
- le pacage d'animaux à l'exception du pacage extensif d'animaux (<1,4 UGB/ha en instantané) ;
- tous dépôts d'ordures ménagères, de déchets inertes, industriels ou de produits chimiques ;
- tous rejets d'effluents ou de ruissellement (dont eaux usées ou eaux pluviales) par injection dans la nappe ;
- les épandages de boues de station d'épuration, de boues d'installations classées, de fumiers ;
- l'épandage de lisier, de fientes et d'eaux usées d'origine domestique agricole ou industrielle ;
- le stockage de fumier, engrais organiques ou chimiques et composts, et de tous produits ou substances destinés à la fertilisation des sols ;
- le stockage des produits phytosanitaires ;
- la création de terrain de sport ;
- la création de cimetière ;
- la création de carrière ;
- la création de puits, forage, piézomètre ou ouvrage permettant un accès direct avec la nappe d'eau souterraine sauf dans le cadre de l'alimentation en eau potable ;
- la création de nouvelles excavations (supérieures à 1,5 m de profondeur), de plan d'eau, de bassin d'infiltration et de tout nouvel ouvrage nécessitant un surcreusement du sol supérieur à 1,5 m de profondeur ;
- le défrichage ou le déboisement, générant un changement définitif de la vocation de l'occupation des sols sauf pour l'entretien des bois,
- l'implantation de canalisations et le stockage d'hydrocarbures ou de tous autres produits liquides ou gazeux susceptibles d'altérer la qualité des eaux ;
- les rejets d'eaux usées provenant d'assainissement collectif ou non collectif ;
- les installations agricoles et leurs annexes ;
- l'installation d'abreuvoir ou d'abris destinés au bétail ;
- le camping et le stationnement de caravanes ;
- la construction ou la modification de voies de circulation (routes et chemins communaux).

Dispositions particulières :

Les opérations de curage et/ou recalibrage du cours de la Rigole s'effectuent de façon à ne pas enlever la couche de fond limoneuse actuelle, de nature semi imperméable ; le curage ne doit pas se faire au-delà du retrait des éléments détritiques les plus grossiers : galets, blocs, graviers...

ANNEXE III :

Servitudes instituées dans le périmètre de protection éloignée

Toutes activités, installations, travaux ou dépôts susceptibles de porter atteinte à la qualité des eaux captées au Puits de Chantemerle, sont soumis à l'avis de l'autorité sanitaire, et ce afin de prescrire les dispositions éventuellement nécessaires pour prévenir les risques présentés vis-à-vis des eaux captées.

Le curage mécanique des fossés par les services compétents est effectué de manière à favoriser l'épuration des eaux pluviales par les terres limoneuses.

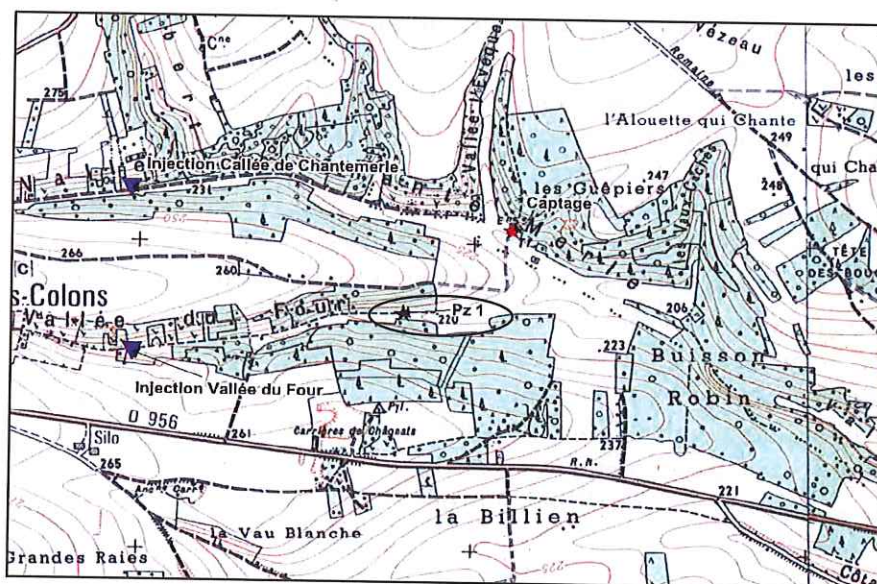
L'extension de l'urbanisation des deux communes est à privilégier vers le sud pour SAINT CYR les COLONS et vers le nord pour PRÉHY.

Tout incident ou déversement accidentel survenu dans le périmètre de protection éloignée doit être signalé sans délai à la collectivité et aux services préfectoraux.

Tout ouvrage souterrain, forage d'eau ou géothermique, doit se faire dans le strict respect des normes applicables.

Dispositions particulières :

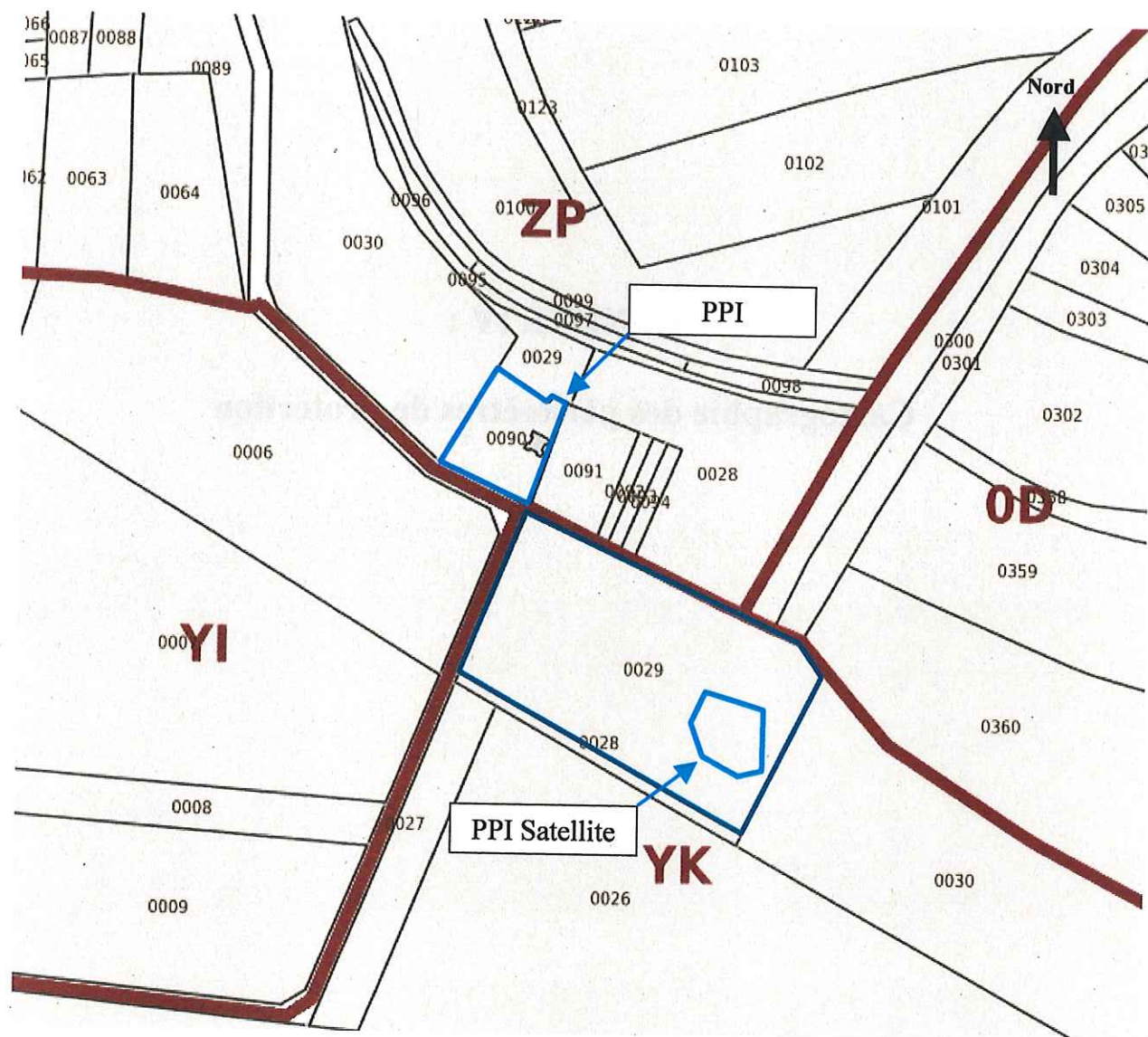
Le piézomètre Pz1, réalisé dans le cadre de l'étude est conservé. Il est sécurisé par un capot cadernassé et protégé des ruissellements de surface.



ANNEXE IV :

Cartographie des périmètres de protection

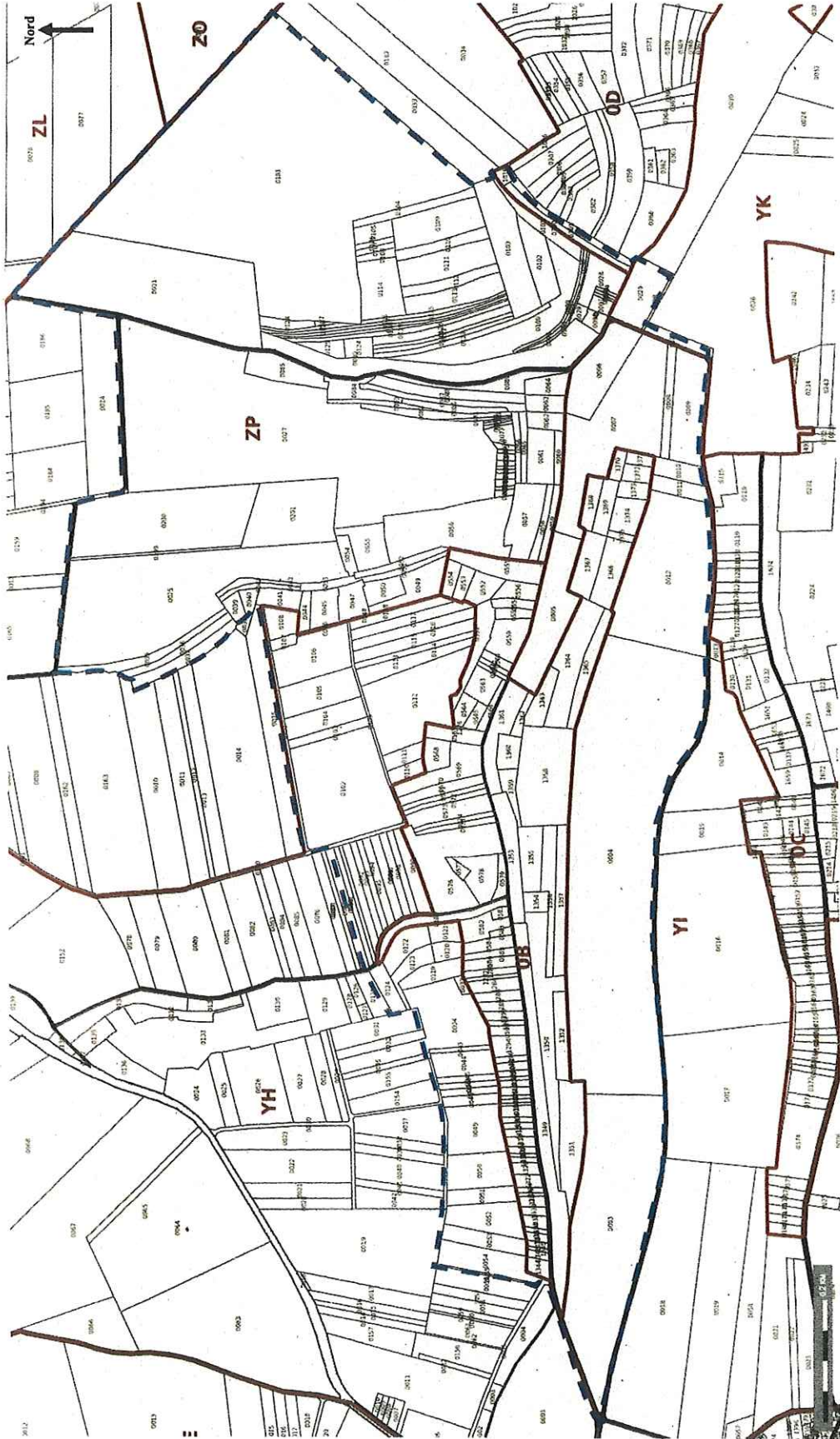
PPI principal et PPI satellite



Parcelles concernées par le PPI principal et le PPI satellite

	Puits d'exploitation PPI principal	Puits d'exploration PPI satellite
Commune	Préhy	Saint-Cyr-les-Colons
Section	ZP	YK
Parcelle	90	29 (partie)
Surface	1 010	450

Périmètre de protection rapprochée



Périmètre de protection rapprochée sur fond cadastral

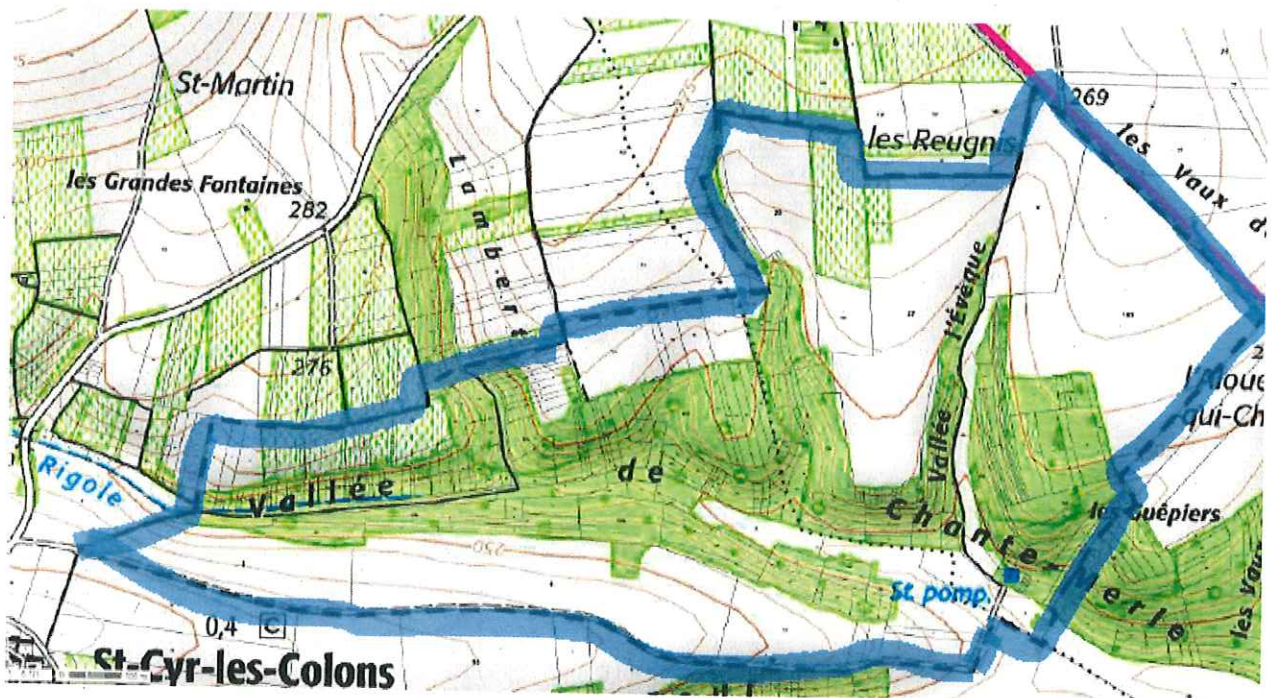
Superficie du PPR : 1,366 km².

Parcelles concernées par le PPR

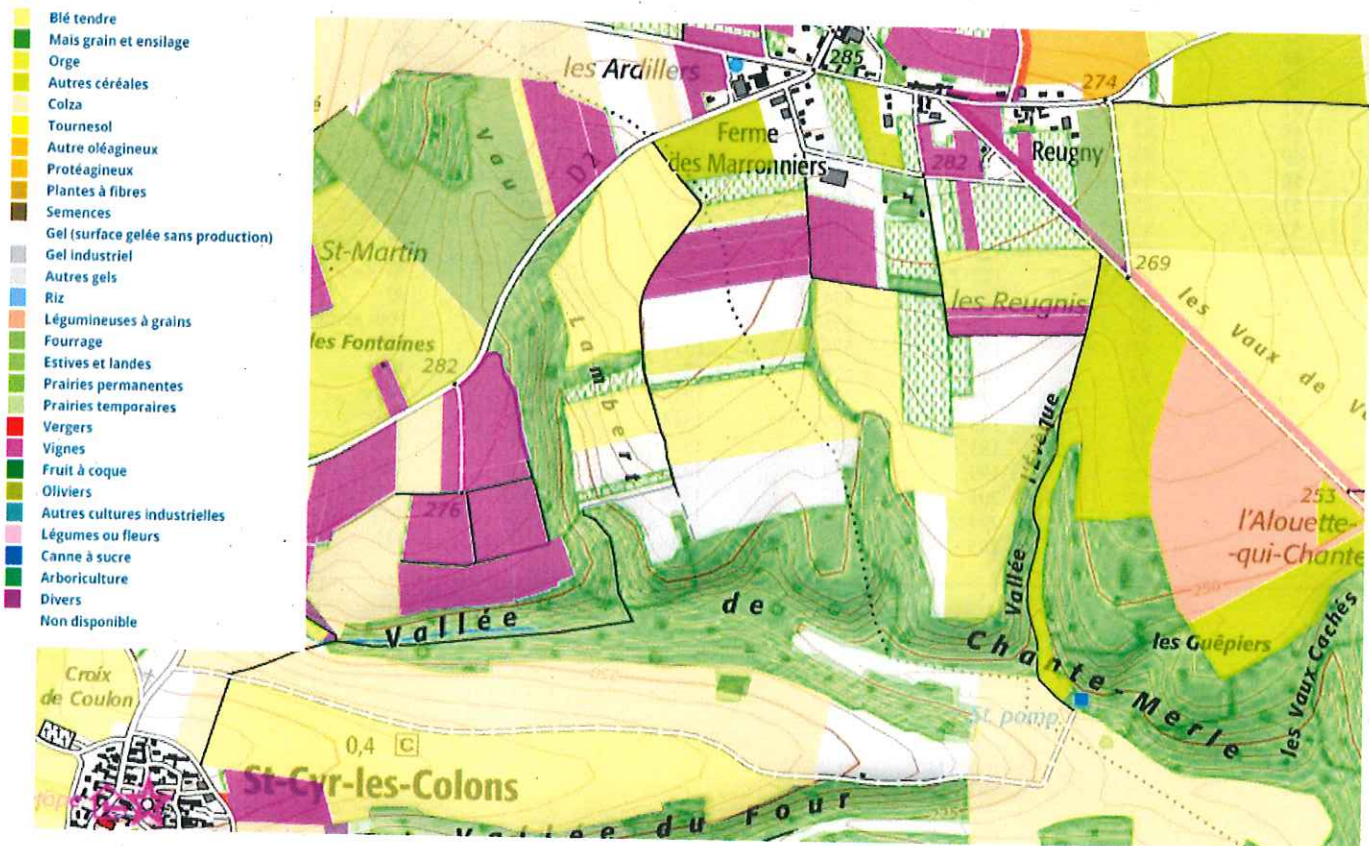
Commune	Préhy	Saint-Cyr-les-Colons	Saint-Cyr-les-Colons
Section	D	YI	YK
Parcelle	300	3	27
	301	4	28
	1018	5	29
		6	
		7	
		8	
		9	
		10	
		11	
		12	

Commune	Préhy	Préhy	Préhy	Saint-Cyr-les-Colons	Saint-Cyr-les-Colons	Saint-Cyr-les-Colons	Saint-Cyr-les-Colons	Saint-Cyr-les-Colons
Section	ZP	ZP	ZP	B	B	B	YH	YH
Parcelle	25	66	100	551	585	1330	33	111
	27	67	101	552	586	1332	34 (partie)	112
	28	68	102	553	598	1334	43	113
	29	69	103	554	611	1336	44	114
	30	70	104	555	1025	1338	45	115
	31	71	105	556	1026	1340	46	116
	35	72	106	557	1027	1342	47	117
	36	73	107	558	1028	1344	48	118
	37	74	108	559	1276	1349	49	119
	39	75	109	560	1280	1350	50	120
	40	76	110	561	1282	1351	51	121
	41	77	111	562	1284	1352	52	122
	42	78	112	563	1286	1353	53	123
	43	79	113	564	1288	1354	54	124
	46	80	114	565	1290	1355	90	
	47	81	115	566	1292	1356	91	
	48	82	116	567	1294	1357	92	
	49	83	117	568	1296	1358	93	
	50	84	118	569	1298	1359	94	
	51	85	119	570	1300	1360	95	
	52	86	120	571	1302	1361	96	
	53	87	121	572	1304	1362	97	
	54	88	122	573	1306	1363	98	
	55	89	123	574	1308	1364	99	
	56	90	124	575	1310	1365	100 (partie)	
	57	91	125	576	1312	1366	102	
	58	92	126	577	1314	1367	103	
	59	93	127	578	1316	1368	104	
	60	94	128	579	1318	1369	105	
	61	95	183	580	1320	1370	106	
	62	96	199	581	1322	1371	107	
	63	97	201	582	1324	1372	108	
	64	98	204	583	1326	1373	109	
	65	99	205	584	1328	1374	110	
						1375		

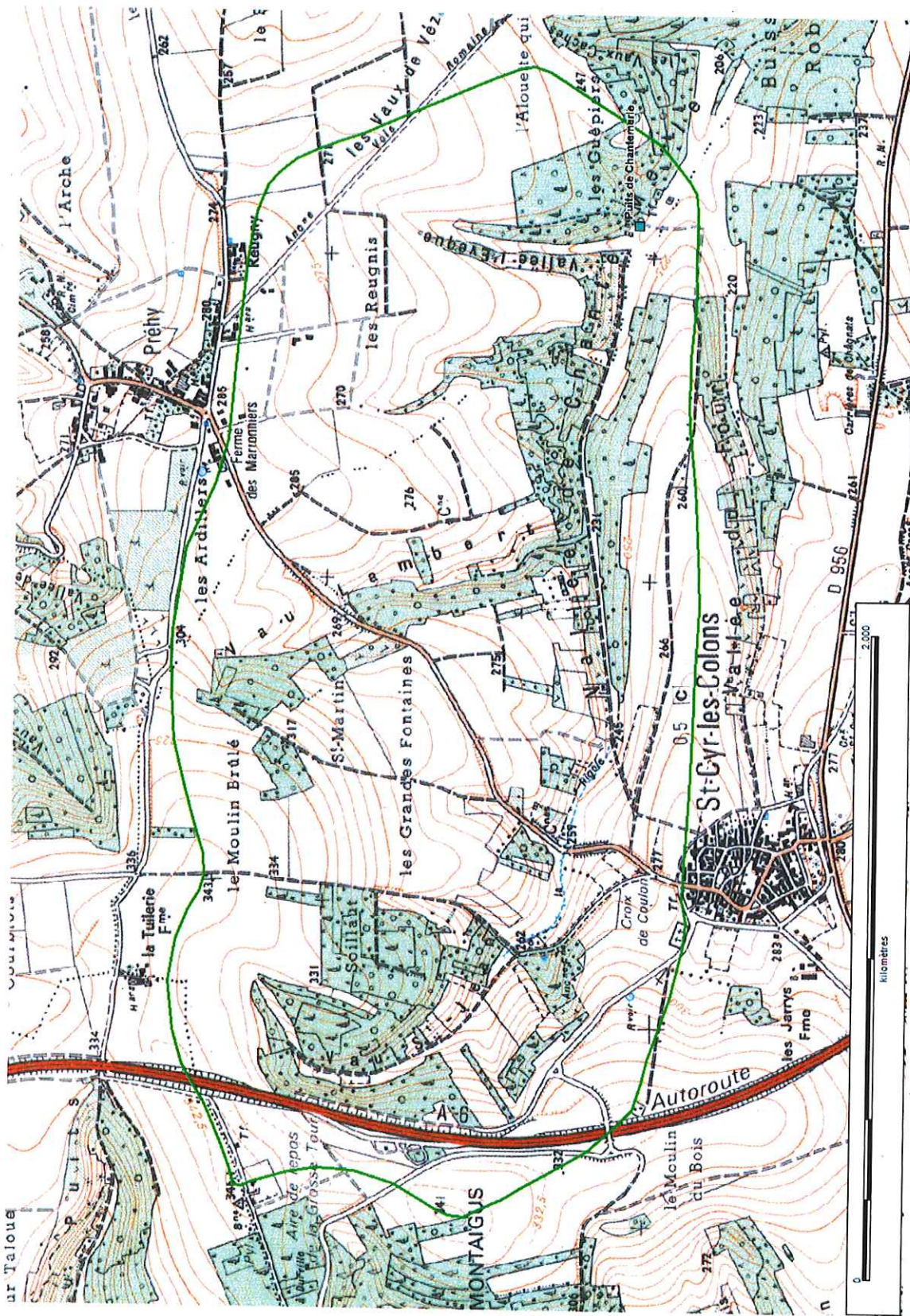
Cartographie du PPR sur fond IGN 1/25000



Carte d'occupation des sols :



Périmètre de protection éloignée



Périmètre de protection éloignée

Superficie du PPE = 4,8 km².

ANNEXE V : Documents parcellaires

ANNEE DE MAJ	2015	DEP DIR	89 00315	COM	PREHY	ROLE A	RELEVÉ DE PROPRIÉTÉ	NUMERO COMMUNAL	P00010
Propriétaire MBDQZ PETIT/VICTORIEN 15 RUE DU PUIITS DES DAMES 89000 AUXERRE									

PROPRIETES BATIES																								
DESIGNATION DES PROPRIETES					IDENTIFICATION DU LOCAL					EVALUATION DU LOCAL														
AN/SECTION	N° PLAN	C PART	N° VOIRIE	ADRESSE	CODE RIVOLI	BAT	N° ENT	N° NIV	N° PORTE	N° INV	S ART	M TARE	NAT AF	NAT LOC	CAT	REVENU CADASTRAL	COLL	NAT EXO	AN RET	AN DER	FRACTION RC	FRACTION EXO	% EXO	TX COEF

PROPRIETES NON BATIES																										
DESIGNATION DES PROPRIETES										EVALUATION															LIVRE FONCIER	
AN/SECTION	N° PLAN	N° VOIRIE	ADRESSE	CODE RIVOLI	N° PARC	FP/DP	S TAR	SUF	GR/SS GR	CLASSE	NAT CULT	CONTENANCE HA A CA	REVENU CADASTRAL	COLL	NAT EXO	AN RET	AN DER	FRACTION RC	FRACTION EXO	% EXO	TC	Feuille				
71	D	300	LA VALLEE DES VAUX CACHES	B258		1	B		L	01		22 60	0,23													

Source : Direction Générale des Finances Publiques page : 1

ANNEE DE MAJ	2015	DEP DIR	89 0	COM	315	PREHY	ROLE A	RELEVÉ DE PROPRIÉTÉ	NUMERO COMMUNAL	B00002
Propriétaire MBBJWK BEUQUE/EMILE										
LA CROIX PILATE 89800 ST CYR LES COLONS										

PROPRIETES BATIES																											
DESIGNATION DES PROPRIETES						IDENTIFICATION DU LOCAL					EVALUATION DU LOCAL																
ANSECTION	N° PLAN	C PART	N° VOIRIE	ADRESSE	CODE RIVOLI	BAT	ENT	NIV	N° PORTE	N° INV	S TARE	M REVAL	AF	NAT LOC	CAT	REVENU CADASTRAL	COLL	NAT EXO	AN RET	AN DEB	FRACTION RC EXO	FRACTION RC EXO	% EXO	TX EXO	COEFF		
PROPRIETES NON BATIES																											

PROPRIETES NON BATIES																												
DESIGNATION DES PROPRIETES														EVALUATION														LIVRE FONCIER
ANSECTION	N° PLAN	N° VOIRIE	ADRESSE	CODE RIVOLI	N° PARC PRIM	FP/DP	S TAR	SUF	GR/SS GR	CLASSE	NAT CULT	CONTENANCE HA A CA	REVENU CADASTRAL	COLL	NAT EXO	AN RET	AN RC EXO	FRACTION RC EXO	% EXO	TC	Feuille							
71	D	301	LA VALLEE DES VAUX CACHES	B258		I	B		L	01		24 70	0,26															

Source : Direction Générale des Finances Publiques page : 1

ANNEE DE MAJ	2015	DEP DIR	89 0	COM	315	PREHY	ROLE A	RELEVÉ DE PROPRIÉTÉ	NUMERO COMMUNAL	+00003
Propriétaire CHARMELIEU PBBCS5 GFA DES GRANDS VENTS 89800 ST CYR LES COLONS										

PROPRIETES BATIES																								
DESIGNATION DES PROPRIETES						IDENTIFICATION DU LOCAL					EVALUATION DU LOCAL													
AN	SECTION	N° PLAN	C PART	N° VOIRIE	ADRESSE	CODE RIVOLI	BAT	ENT	NIV	N° PORTE	N° INV	N° ART	S M AF	NAT LOC	CAT	REVENU CADASTRAL	COLL	NAT EXO	AN RET	AN DEB	FRACTION RC	% EXO	TX	COEF

PROPRIETES NON BATIES											EVALUATION											LIVRE FONCIER			
DESIGNATION DES PROPRIETES						IDENTIFICATION DU LOCAL					EVALUATION					LIVRE FONCIER									
AN	SECTION	N° PLAN	N° VOIRIE	ADRESSE	CODE RIVOLI	N° PRIM	PARC	SUF	GR	GR/SS	CLASSE	NAT CULT	HA	A CA	CONTENANCE	REVENU CADASTRAL	COLL	NAT EXO	AN RET	AN DEB	FRACTION RC	% EXO	TC	Feuille	
84	D	1018		LA VALLEE DES VAUX CACHES	B258	0313	1	B	T	04			7 25		1,58										

Source : Direction Générale des Finances Publiques page : 1

ANNEE DE MAJ	DEP DIR	89 0	COM	315	PREHY	ROLEA	RELEVÉ DE PROPRIÉTÉ	NUMERO COMMUNAL	V00007
Propriétaire 28 RUE LAVOISIER 62600 BERCK									
MBGS8B VIEILLE/MARIE-FRANCOISE ANNE ODILE									

PROPRIETES BATIES																									
DESIGNATION DES PROPRIETES					IDENTIFICATION DU LOCAL					EVALUATION DU LOCAL															
AN	SECTION	N° PLAN	C PART	N° VOIRIE	ADRESSE	CODE RIVOLI	BAT	NIV	PORT	N° INV	S	M	AFI	NAT LOC	CAT	REVENU CADASTRAL	COLL	NAT EXO	AN RET	FRACTION DEB	AN RCE	FRACTION EXO	% EXO	TX	COEF

PROPRIETES NON BATIES																																	
DESIGNATION DES PROPRIETES										EVALUATION										LIVRE FONCIER													
AN	SECTION	N° PLAN	N° VOIRIE	ADRESSE	CODE RIVOLI	N° PRIM	PARC	PP	DP	S	TAR	SUF	GR	SS GR	CLASSE	NAT CULT	HA	A	CA	CONTENANCE	REVENU CADASTRAL	COLL	NAT EXO	AN RET	FRACTION DEB	AN RCE	FRACTION EXO	% EXO	TC	Feuille			
95	ZP	25		LES REUGNIS	B218					1										5 24 12													
											B	J	T		02					1 74 70	83,59												
											B	K	T		03					3 49 42	123,56												

Source : Direction Générale des Finances Publiques page : 1

ANNEE DE MAJ	DEP DIR	89 01 COM 315 PREHY	ROLEA	RELEVÉ DE PROPRIÉTÉ	NUMERO COMMUNAL	+00054
--------------	---------	---------------------	-------	---------------------	-----------------	--------

Propriétaire
M. STEPHANE BROCARD 3 RTE DE CHABLIS 89800 PREHY

PROPRIETES BATIES																								
DESIGNATION DES PROPRIETES						IDENTIFICATION DU LOCAL						EVALUATION DU LOCAL												
AN	SECTION	N° PLAN	C PART	N° VOIRIE	ADRESSE	CODE RIVOLI	BAT	ENT	NIV	PO	N° INVA	N° S	M	NAT AF	NAT LOC	REVENU CADASTRAL	COLL	NAT EXO	AN RET	AN DEB	FRACTION RC	% EXO	TX	COEF

PROPRIETES NON BATIES																												
DESIGNATION DES PROPRIETES												EVALUATION												LIVRE FONCIER				
AN	SECTION	N° PLAN	N° VOIRIE	ADRESSE	CODE RIVOLI	N° PRIM	PARC	FP	DP	S TAR	GR	SS GR	CLASSE	NAT CULT	VAOC	HA	CA	CONTENANCE	REVENU CADASTRAL	COLL	NAT EXO	AN RET	AN DEB	FRACTION RC	% EXO	IC	Fenillet	
	ZP	27		LES REUGNIS	B218				1									11 81 61										
										B	J	VI	03	VAOC				5 53 00	2821,26									
										B	K	T	03					3 14 30	111,15									
										B	L	T	04					3 14 31	68,66									

Source : Direction Générale des Finances Publiques page : 1

ANNEE DE MAJ	2015	DEP DIR	89 0	COM	315	PREHY	ROLE A	RELEVÉ DE PROPRIÉTÉ	NUMERO COMMUNAL	M00018
usufruitier/Division MBDHZ4 MOREAU/LUCIEN CLAUDE 11 RUE DE ROUMANIE 71200 LE CREUSOT nu propriétaire MBJF7M MOREAU/JEAN-PIERRE 4 RUE DES GDES BRUYERES 71710 MONTCENIS usufruitier/Division MBCRXB GUIMIOT/JEANNINE 11 RUE DE ROUMANIE 71200 LE CREUSOT										

PROPRIETES BATIES																								
DESIGNATION DES PROPRIETES					IDENTIFICATION DU LOCAL			EVALUATION DU LOCAL																
AN	SECTION	N° PLAN	C PART	N° VOIRIE	ADRESSE	CODE RIVOLI	BAT	TENT	NIV	N° PORTE	N° INV	S	M	AF	NAT	CAT	REVENU CADASTRAL	COLL	NAT AN EXORET	AN FRACTION DEB	AN FRACTION RC	% EXO	TX EXOM	COEF

PROPRIETES NON BATIES																									
DESIGNATION DES PROPRIETES					EVALUATION																				
AN	SECTION	N° PLAN	N° VOIRIE	ADRESSE	CODE RIVOLI	N° PRIM	N° PARC	PP	DP	S TAR	SUF	GR	GR	CLASSE	NAT CULT	HA	A CA	REVENU CADASTRAL	COLL	NAT AN EXORET	AN FRACTION RC	AN FRACTION EXO	% EXO	TC	LIVRE FONCIER
98	ZP	28		LES GUEPIERS	B159					1	B	T	04				38 29	8,36							Feuillet

Source : Direction Générale des Finances Publiques page : 1

ANNEE DE MAJ	2015	DEP DIR	89 0	COM	315	PREHY	ROLE A	RELEVÉ DE PROPRIÉTÉ	NUMERO COMMUNAL	+00040
Propriétaire PBNZQ COM COMMUNE DE PREHY										
MAIRIE 89800 PREHY										

PROPRIETES BATIES																								
DESIGNATION DES PROPRIETES						IDENTIFICATION DU LOCAL					EVALUATION DU LOCAL													
AN	SECTION	N° PLAN	C PART	N° VOIRIE	ADRESSE	CODE RIVOLI	BAT	ENT	NIV	N° PORTE	N° INV	S	M	NAT AF	NAT LOC	REVENU CADASTRAL	COLL	NAT EXO	AN FRACTION	RE	AN DEB	% EXO	TX	COEF

PROPRIETES NON BATIES																											
DESIGNATION DES PROPRIETES												EVALUATION															
AN	SECTION	N° PLAN	N° VOIRIE	ADRESSE	CODE RIVOLI	N° PRIM	N° PARC	FP	DP	S	TAR	SUF	GR	GR	CLASSE	NAT CULT	HA	CA	REVENU CADASTRAL	COLL	NAT EXO	AN FRACTION	RE	AN FRACTION	% EXO	TC	
98		ZP	29	LES GUEPIERS	B159					I	B			S			5.84		0								

Source : Direction Générale des Finances Publiques page : 1

ANNEE DE MAJ	2015	DEP DIR	89 0	COM	315	PREHY	ROLE A	RELEVÉ DE PROPRIÉTÉ	NUMERO COMMUNAL	D00045
--------------	------	---------	------	-----	-----	-------	--------	---------------------	-----------------	--------

Propriétaire
9 RUE DE LA FONTAINE 89800 PREHY
MIBB7BK DELALOYE/PIERRE MICHEL

PROPRIETES BATIES																					
DESIGNATION DES PROPRIETES					IDENTIFICATION DU LOCAL					EVALUATION DU LOCAL											
AN	SECTION	N° PLAN	C PART	N° VOIRIE	ADRESSE	CODE RIVOLI	BAT	ENT	NIV	N° PORTE	N° INV	S TAREVAL	M AF	NAT LOC	REVENU CADASTRAL	COLL	NAT EXO	AN RET	AN FRACTION	% EXO	TX COEF

PROPRIETES NON BATIES																						
DESIGNATION DES PROPRIETES										EVALUATION										LIVRE FONCIER		
AN	SECTION	N° PLAN	N° VOIRIE	ADRESSE	CODE RIVOLI	N° PARC PRIM	FP/DP	S TAR	GR/SS GR	CLASSE	NAT CULT	HA	A CA	CONTENANCE	REVENU CADASTRAL	COLL	NAT EXO	AN RET	AN FRACTION	% EXO	TC	
14	ZP	31		LES GUEPIERS	B159		1	B	T	03		4	62	13	163,43							

Source : Direction Générale des Finances Publiques Page : 1

ANNEE DE MAJ	2015	DEP DIR	89 01	COM	315	PREHY	ROLE A	RELEVÉ DE PROPRIÉTÉ	NUMERO COMMUNAL	V00007
Propriétaire MBGS88 VIEILLE/MARIE-FRANCOISE ANNE ODILE 28 RUE LAVOISIER 62600 BERCK										

PROPRIETES BATIES																									
DESIGNATION DES PROPRIETES						IDENTIFICATION DU LOCAL																			
EVALUATION DU LOCAL																									
AN	SECTION	N° PLAN	N° PART	N° VOIRIE	ADRESSE	CODE RIVOLI	BAT	NIV	GR/SS GR	N° PORTE	N° INVART	S	M	AF	NAT LOC	CAT	REVENU CADASTRAL	COLL	NAT EXO	AN RET	FRACTION DEB	FRACTION RCE	% EXO	TX	COEF

PROPRIETES NON BATIES																									
DESIGNATION DES PROPRIETES						EVALUATION					LIVRE FONCIER														
AN	SECTION	N° PLAN	N° VOIRIE	ADRESSE	CODE RIVOLI	N° PRIM	N° PARC	SUF	TAR	CLASSE	NAT CULT	HA	CA	CONTENANCE	REVENU CADASTRAL	COLL	NAT EXO	AN RET	FRACTION DEB	FRACTION RCE	% EXO	TC			
95	ZP	35		LES REUGNIS	B218			1	B	T	03			3115	11,01										

Source : Direction Générale des Finances Publiques page : 1

ANNEE DE MAJ	2015	DEP DIR	89 0	COM	315	PREHY	ROLEA	RELEVÉ DE PROPRIÉTÉ	NUMERO COMMUNAL	P00014
Propriétaire MBHFHW PERTUS/ALENTINE PL DU MARCHÉ 35430 CHATEAUNEUF-D ILLE-ET-VILA										

PROPRIÉTÉS BÂTIES																									
DESIGNATION DES PROPRIÉTÉS						IDENTIFICATION DU LOCAL																			
EVALUATION DU LOCAL																									
AN	SECTION	N° PLAN	C PART	N° VOIRIE	ADRESSE	CODE RIVOLI	BAT	NIV	N° PORTE	N° INV	S	M	A	REVAL	NAT LOC	CAT	REVENU CADASTRAL	COLL	NAT EXO	AN RET	AN DEB	FRACTION RC	% EXO	TX	COEF

PROPRIÉTÉS NON BÂTIES																															
DESIGNATION DES PROPRIÉTÉS						EVALUATION																									
EVALUATION											LIVRE FONCIER																				
AN	SECTION	N° PLAN	N° VOIRIE	ADRESSE	CODE RIVOLI	N° PRIM	PARC	FP	DP	S	TAR	SUF	GR	GR	SS	CLASSE	NAT CULT	HA	A	CA	CONTENANCE	REVENU CADASTRAL	COLL	NAT EXO	AN RET	AN DEB	FRACTION RC	% EXO	TC		
71	ZP	36		LES REUGNIS	B218					1	B		T			03		28 80			10,2										

Source : Direction Générale des Finances Publiques page : 1

ANNEE DE MAJ	DEP DIR	89 0 COM	515 PREHY	ROLE A	RELEVÉ DE PROPRIÉTÉ	NUMERO COMMUNAL	P00014
--------------	---------	----------	-----------	--------	---------------------	-----------------	--------

Propriétaire : MBHFHW PERTUS/VALENTINE
 PL DU MARCHÉ 35430 CHATEAUNEUF-D ILLE-ET-VILA

PROPRIÉTÉS BÂTIES																							
DESIGNATION DES PROPRIÉTÉS					IDENTIFICATION DU LOCAL					EVALUATION DU LOCAL													
AN	SECTION	N° PLAN	C PART	N° VOIRIE	ADRESSE	CODE RIVOLI	BAT	NIV	N° PORTE	N° INVAR	S TAREVAL	M AF	NAT LOC	CAT	REVENU CADASTRAL	COLL	NAT EXO	AN RET	AN DEB	FRACTION RC	% EXO	TX EXO	COEF OM

PROPRIÉTÉS NON BÂTIES																											
DESIGNATION DES PROPRIÉTÉS										EVALUATION										LIVRE FONCIER							
AN	SECTION	N° PLAN	N° VOIRIE	ADRESSE	CODE RIVOLI	N° PRIM	N° PARC	FP	DP	S TAR	B	L	GR/SS GR	CLASSE	NAT CULT	HA A CA	CONTENANCE	REVENU CADASTRAL	COLL	NAT EXO	AN RET	AN DEB	FRACTION RC	% EXO	TC	Feuille	
71	ZP	37		LES REUGNIS	B218					1	B	L			01		44 80	0,47									

ANNEE DE MAJ	2015	DEP DIR	89 0	COM	315 PREHY	ROLE A	RELEVÉ DE PROPRIÉTÉ	NUMERO COMMUNAL	S00061
usufruitier/Indivision	MBD55W	SCHALLER/MARC RENE PAUL	14 RUE DU JARDIN DES LYS	89800 CHABLIS					
nu propriétaire/Indivision	MBL7WX	SCHALLER/CLAIRE	12 RUE DE LA FERME	92350 LE PLESSIS ROBINSON					
usufruitier/Indivision	MBCHVH	FOURNILLON/JACQUELINE MARGUERITE	30 GR GRANDE RUE DE CHABLIS	89800 PREHY					
nu propriétaire/Indivision	MBL7WZ	SCHALLER/CAROLE	14 RUE DU JARDIN DES LYS	89800 CHABLIS					
nu propriétaire/Indivision	MBL7W2	SCHALLER/HUGUES	2 A RUE DE THANN	68300 SAINT-LOUIS					

PROPRIETES BATIES

DESIGNATION DES PROPRIETES		IDENTIFICATION DU LOCAL				EVALUATION DU LOCAL																		
AN	SECTION	N° PLAN	C PART	N° VOIRIE	ADRESSE	CODE RIVOLI	BAT	NIV	N° PORTE	N° INV	S	M	NAT AF	NAT LOC	REVENU CADASTRAL	COLL	NAT EXO	AN RET	AN DEB	FRACTION RCE	% EXO	TX	COEF	

PROPRIETES NON BATIES

DESIGNATION DES PROPRIETES		EVALUATION										LIVRE FONCIER												
AN	SECTION	N° PLAN	N° VOIRIE	ADRESSE	CODE RIVOLI	N° PARC PRIM	FP/DP	S TAR	SUF	GR/SS GR	CLASSE	NAT CULT	HA A	CA	CONTENANCE	REVENU CADASTRAL	COLL	NAT EXO	AN RET	FRACTION RCE	% EXO	TC	Feuille	
08	ZP	39		LES REUGNIS	B218		1	B		VI	04	V.AOC			11 90	86,73								

Source : Direction Générale des Finances Publiques page : 1

ANNEE DE MAJ	2015	DEP DIR	89 00	COM	315	PREHY	ROLE A	RELEVÉ DE PROPRIÉTÉ	NUMERO COMMUNAL	G00043
usufruitier	MBCPM3 GRAILLOT/ANDREE GENEVIEVE									
nu propriétaire	4 RUE DE LA VENDEE 89800 PREHY									
	MBJC8W CHEVRETEAU/GILLES HENRI PAUL									
	CHEJUILLY CIDEX 517 9 CHE DE LA PROVENCHERE 89460 CRAVANT									

PROPRIETES BATIES

DESIGNATION DES PROPRIETES										IDENTIFICATION DU LOCAL										EVALUATION DU LOCAL									
AN	SECTION	N° PLAN	C	N° PART	N° VOIRIE	ADRESSE	CODE RIVOLI	BAT	TENT	NIV	N° PORTE	N° INV	N° ART	S	M	AF	NAT LOC	CAT	REVENU CADASTRAL	COLL	NAT EXO	AN RET	AN DEB	FRACTION RC	% EXO	TX	COEF		

PROPRIETES NON BATIES

DESIGNATION DES PROPRIETES										EVALUATION										LIVRE FONCIER					
AN	SECTION	N° PLAN	N° VOIRIE	ADRESSE	CODE RIVOLI	N° PRIM	S	SUF	GR/SS GR	CLASSE	NAT CULT	HA	A CA	CONTENANCE	REVENU CADASTRAL	COLL	NAT EXO	AN RET	AN DEB	FRACTION RC	% EXO	TC	Feuillet		
09	ZP	40		LES REUGNIS	B218		1	B	L	01		9	70		0,11										

ANNEE DE MAJ	2015	DEP DIR	89 0	COM	315	PREHY	ROLE A	RELEVÉ DE PROPRIÉTÉ	NUMERO COMMUNAL	S00014
Propriétaire 2 RUE BASSE PERRIERE 89000 AUXERRE										
MBD6HX SEGUIN/CLAUDE PAUL AUGUSTE										

PROPRIETES BATIES

DESIGNATION DES PROPRIETES		IDENTIFICATION DU LOCAL			EVALUATION DU LOCAL																				
AN	SECTION	N° PLAN	C PART	N° VOIRIE	ADRESSE	CODE RIVOLI	BAT	ENT	NIV	N° PORTE	N° INVART	S	M	AP	NAT LOC	CAT	REVENU CADASTRAL	COLL	NAT EXO	AN RET	AN DEB	FRACTION RC	% EXO	TX EXO	COEF

PROPRIETES NON BATIES

DESIGNATION DES PROPRIETES		EVALUATION										LIVRE FONCIER														
AN	SECTION	N° PLAN	N° VOIRIE	ADRESSE	CODE RIVOLI	N° PRIM	N° PARC	GR/SS	SUF	TAR	CLASSE	NAT CULT	HA	A	CA	REVENU CADASTRAL	COLL	NAT EXO	AN RET	AN DEB	FRACTION RC	% EXO	TC			
11	ZP	41		LES REUGNIS	B218			L	B	I	01		24	50		0,26										

Source : Direction Générale des Finances Publiques page : 1

ANNEE DE MAJ	2015	DEP DIR	89 01	COM	315	PREHY	ROLE A	RELEVÉ DE PROPRIÉTÉ	NUMERO COMMUNAL	C00027
Propriétaire : MBJC8W CHEVRETEAU/GILLES HENRI PAUL CHEUILLY CIDEX 517 9 CHE DE LA PROVENCHERE 89460 CRAVANT										

PROPRIÉTÉS BÂTIES																										
DESIGNATION DES PROPRIÉTÉS					IDENTIFICATION DU LOCAL			EVALUATION DU LOCAL																		
AN	SECTION	N° PLAN	C	N° PART	ADRESSE	CODE RIVOLI	BAT	ENT	NIV	N° PORTE	N° INV	N° ART	S	M	AF	NAT LOC	CAT	REVENU CADASTRAL	COLL	NAT EXO	AN RET	AN DEB	FRACTION RC	% EXO	TX	COEF

PROPRIÉTÉS NON BÂTIES																												
DESIGNATION DES PROPRIÉTÉS					EVALUATION										LIVRE FONCIER													
AN	SECTION	N° PLAN	N° VOIRIE	ADRESSE	CODE RIVOLI	N° PRIM	PARC	FP	DP	S TAR	SUF	GR	GR	CLASSE	NAT CULT	HA	CA	CONTENANCE	REVENU CADASTRAL	COLL	NAT EXO	AN RET	AN DEB	FRACTION RC	% EXO	TX	Feuille	
98	ZP	42		LES REUGNIS	B218					1	B	L			01			11 10	0,11									

Source : Direction Générale des Finances Publiques page 1

ANNEE DE MAJ	2015	DEP DIR	89 00	COM	315	PREHY	ROLE/A	RELEVÉ DE PROPRIÉTÉ	NUMERO COMMUNAL	R00005
Propriétaire : MBDVSN RACE/FRANCIS HENRI MARCEL 15 GR GRANDE RUE NICOLAS DROIN 89800 COURGIS										

PROPRIETES BATIES																									
DESIGNATION DES PROPRIETES						IDENTIFICATION DU LOCAL					EVALUATION DU LOCAL														
AN	SECTION	N° PLAN	C	N° PART	ADRESSE VOIRIE	CODE RIVOLI	BAT	NIV	N° PORTE	INV	N° AR	S	M	AF	NAT LOC	CAT	REVENU CADASTRAL	COLL	NAT EXO	AN RET	AN DEB	FRACTION RC	% EXO	TX EXOM	COEF

PROPRIETES NON BATIES																										
DESIGNATION DES PROPRIETES											EVALUATION											LIVRE FONCIER				
AN	SECTION	N° PLAN	N° VOIRIE	ADRESSE	CODE RIVOLI	N° PRIM	FP	DP	S	TAR	GR/SS GR	CLASSE	NAT CULT	HA	A	CA	CONTENANCE	REVENU CADASTRAL	COLL	NAT EXO	AN RET	AN DEB	FRACTION RC	% EXO	TC	Feuille
87	ZP	43		LES REUGNIS	B218		1	B	L	01				10	20		0,11									

Source : Direction Générale des Finances Publiques page : 1

ANNEE DE MAJ	2015	DEP DIR	89 0	COM	315	PREHY	ROLE A	RELEVÉ DE PROPRIÉTÉ	NUMERO COMMUNAL	+00024
Propriétaire FERME DE LA LOGE										
PBBJBX GFR LA LOGE 89270 SACY										

PROPRIETES BATIES																					
DESIGNATION DES PROPRIETES					IDENTIFICATION DU LOCAL			EVALUATION DU LOCAL													
AN	SECTION	N° PLAN	C PART	N° VOIRIE	ADRESSE	CODE RIVOLI	BAT	TENT	NIV	LOCAL	N° S	M AF	NAT LOC	REVENU CADASTRAL	COLL EXO	RET	AN DEB	FRACTION RC	AN EXO	% EXOM	TX COEF

PROPRIETES NON BATIES																									
DESIGNATION DES PROPRIETES					EVALUATION																				
AN	SECTION	N° PLAN	N° VOIRIE	ADRESSE	CODE RIVOLI	N° PRIM	N° PARC	FP/DP	S TAR	SUF	GR/SS GR	CLASSE	NAT CULT	HA A CA	CONTENANCE	REVENU CADASTRAL	COLL EXO	RET	AN DEB	FRACTION RC	AN EXO	% EXO	TC	LIVRE FONCIER	
77	ZP	46		LES REUGNIS	B218				1	B	L	01		3 00		0,02									Feuillet

Source : Direction Générale des Finances Publiques page : 1

ANNEE DE MAJ	DEP DIR	COM	PREHY	ROLE/A	RELEVÉ DE PROPRIÉTÉ	NUMERO COMMUNAL	N00005
Propriétaire/Indivision MBLPMD NOESMOEN/ISABELLE							
CHEZ MELLE NOESMOEN SYLVIE 1 RUE DE LA SOURDERIE 78180 MONTIGNY LE BRETONNEUX							
Propriétaire/Indivision MBLPMF NOESMOEN/VYVES PIERRE							
9 RUE DES TULIPES 85100 SABLES-D'OLONNE (LES)							
Propriétaire/Indivision MBLPMG NOESMOEN/SYLVIE ANGELE SOLYEIG							
1 RUE DE LA SOURDERIE 78180 MONTIGNY LE BRETONNEUX							
Propriétaire/Indivision MBLPMH NOESMOEN/CLAIRE ELISE							
2 ALL DE L IVRAIE 78180 MONTIGNY LE BRETONNEUX							

PROPRIETES BATIES

DESIGNATION DES PROPRIETES				IDENTIFICATION DU LOCAL				EVALUATION DU LOCAL													
AN	SECTION	N° PLAN	C PART	N° VOIRIE	ADRESSE	CODE RIVOLI	BAT	TENT	NIV	SUF	GR/SS GR	CLASSE	NAT CULT	CONTENANCE HA A CA	REVENU CADASTRAL	COLL EXO	NAT AN FRACTION RC EXO	AN RET DEB	% EXO	OM	COEF
PROPRIETES NON BATIES																					
DESIGNATION DES PROPRIETES				IDENTIFICATION DU LOCAL				EVALUATION				LIVRE FONCIER									
AN	SECTION	N° PLAN	N° VOIRIE	ADRESSE	CODE RIVOLI	N° PRIM	N° PARC	FP/DP	S TAR	GR/SS GR	CLASSE	NAT CULT	CONTENANCE HA A CA	REVENU CADASTRAL	COLL EXO	NAT AN FRACTION RC EXO	AN RET DEB	% EXO	TC	Feuille	
06	ZP	47		LES REUGNIS	B218			1	B	L	01		26 40	0,28							

Source : Direction Générale des Finances Publiques page : 1

ANNEE DE MAJ	DEP DIR	89 00	COM	315	PREHY	ROLE A	RELEVÉ DE PROPRIÉTÉ	NUMERO COMMUNAL	R00005
Propriétaire MBDVSN RACE/FRANCIS HENRI MARCEL 15 GR GRANDE RUE NICOLAS DROIN 89800 COURGIS									

PROPRIETES BATIES																									
DESIGNATION DES PROPRIETES					IDENTIFICATION DU LOCAL					EVALUATION DU LOCAL															
AN	SECTION	N° PLAN	C PART	N° VOIRIE	ADRESSE	CODE RIVOLI	BAT	ENT	NIV	N° PORTE	N° INV	N° AR	S M	REVAL	NAT AF	LOC	CAT	REVENU CADASTRAL	COLL	NAT AN EXO	AN RET	FRACTION DEB	% REXO	TX EXO	COEF OMI

PROPRIETES NON BATIES																									
DESIGNATION DES PROPRIETES					EVALUATION										LIVRE FONCIER										
AN	SECTION	N° PLAN	N° VOIRIE	ADRESSE	CODE RIVOLI	N° PRIM	PARC	FP	DP	S TAR	GR/SS GR	CLASSE	NAT CULT	HA	CA	CONTENANCE	REVENU CADASTRAL	COLL	NAT AN EXO	AN RET	FRACTION DEB	% REXO	TC EXO	Feuille	
87	ZP	48		LES REUGNIS	B218					1 B	L	01			2 00		0,02								

Source : Direction Générale des Finances Publiques page 1

ANNEE DE MAJ	DEP DIR	COM	PREHY	ROLE A	RELEVÉ DE PROPRIÉTÉ	NUMERO COMMUNAL	S00061
usufruitier/Indivision	MBD55W		SCHALLER/MARC RENE PAUL				
nu	14 RUE DU JARDIN DES LYS		89800 CHABLIS				
propriétaire/Indivision	MBL7WX		SCHALLER/CLAIRE				
usufruitier/Indivision	MBCHVH		FOURNILLON/JACQUELINE MARGUERITE				
nu	30 GR GRANDE RUE DE CHABLIS		89800 PREHY				
propriétaire/Indivision	MBL7WZ		SCHALLER/CAROLE				
nu	14 RUE DU JARDIN DES LYS		89800 CHABLIS				
propriétaire/Indivision	MBL7W2		SCHALLER/HUGUES				
nu	2 A RUE DE THANN		68300 SAINT-LOUIS				

PROPRIETES BATIES

DESIGNATION DES PROPRIETES		IDENTIFICATION DU LOCAL				EVALUATION DU LOCAL																		
AN	SECTION	N° PLAN	C PART	N° VOIRIE	ADRESSE	CODE RIVOLI	BAT	NIV	PORTE	N° INV	S	M	AF	NAT LOC	CAT	REVENU CADASTRAL	COLL EXO	NAT AN EXO	AN RET	FRACTION RC	% EXO	TX	COEF	
08	ZP	49		LES REUGNIS	B218		1	B								41 60								
																0,36								

PROPRIETES NON BATIES

DESIGNATION DES PROPRIETES		EVALUATION										LIVRE FONCIER																		
AN	SECTION	N° PLAN	N° VOIRIE	ADRESSE	CODE RIVOLI	N° PRIM	S PARC	FDP	DP	TAR	S	SUF	GR	SS	GR	CLASSE	NAT CULT	HA	A	CA	CONTENANCE	REVENU CADASTRAL	COLL EXO	NAT AN EXO	AN RET	FRACTION RC	% EXO	TC	Feuille	
08	ZP	49		LES REUGNIS	B218					1	B										41 60	0,36								

Source : Direction Générale des Finances Publiques page : 1

ANNEE DE MAJ	DEP DIR	89 00	COM	315	PREHY	ROLEA	RELEVÉ DE PROPRIÉTÉ	NUMERO COMMUNAL	S00014
Propriétaire									
2 RUE BASSE PERRIERE									
MBD6HX SEGUIN/CLAUDE PAUL AUGUSTE									
89000 AUXERRE									

PROPRIETES BATIES																							
DESIGNATION DES PROPRIETES					IDENTIFICATION DU LOCAL																		
EVALUATION DU LOCAL																							
AN	SECTION	N° PLAN	C PART	N° VOIRIE	ADRESSE	CODE RIVOLI	BAT	NIV	N° PORTE	N° INV	S	M	AF	NAT LOC	CAT	REVENU CADASTRAL	COLL	NAT EXO	AN RET	FRACTION DEB	% RCE	TX EXO	COEF OM

PROPRIETES NON BATIES																											
DESIGNATION DES PROPRIETES					EVALUATION																						
										LIVRE FONCIER																	
AN	SECTION	N° PLAN	N° VOIRIE	ADRESSE	CODE RIVOLI	N° PRIM	PARC	PP	DP	S	TAR	SUF	GR/SS GR	CLASSE	NAT CULT	HA	A	CA	CONTENANCE	REVENU CADASTRAL	COLL	NAT EXO	AN RET	FRACTION DEB	% RCE	TC EXO	
11	ZP	50		LÉS REUGNIS	B218					1	B		BT	03				22.60	0,19								

Source : Direction Générale des Finances Publiques page : 1

ANNEE DE MAJ	2015	DEP DIR	89 00	COM	315	PREHY	ROLE A	RELEVÉ DE PROPRIÉTÉ	NUMERO COMMUNAL	R00005
Propriétaire MBVSN RACE/FRANCIS HENRI MARCEL 15 GR GRANDE RUE NICOLAS DROIN 89800 COURGIS										

PROPRIETES BATIES																											
DESIGNATION DES PROPRIETES						IDENTIFICATION DU LOCAL																					
EVALUATION DU LOCAL																											
AN	SECTION	N° PLAN	C	N° PART	ADRESSE VOIRIE	ADRESSE	CODE RIVOLI	BAT	NIV	SUF	N° PORTE	N° INV	N° VAR	S	M	AF	NAT	CAT	REVENU CADASTRAL	COLL	NAT EXO	AN RET	AN DEB	FRACTION RC	% EXO	TX EXOM	COEF

PROPRIETES NON BATIES																													
EVALUATION																													
DESIGNATION DES PROPRIETES																													
AN	SECTION	N° PLAN	N° VOIRIE	ADRESSE	CODE RIVOLI	N° PRIM	PARC	FP	DP	S	TAR	GR	SS	CLASSE	NAT CULT	HA	A	CA	CONTEANCE	REVENU CADASTRAL	COLL	NAT EXO	AN RET	AN DEB	FRACTION RC	% EXO	TC	Feuille	
87	ZP	51		LES REUGNIS	B218				1	B	L			01		14	30		0,15										

Source: Direction Générale des Finances Publiques page: 1

ANNEE DE MAJ	2015	DEP DIR	89 0	COM	315	PREHY	ROLE A	RELEVÉ DE PROPRIÉTÉ	NUMERO COMMUNAL	V00004
Propriétaire/Indivision MBFFZW VINCENT/ISIDORE										
89800 COURGIS										
Propriétaire/Indivision MBB6PJ DEFAIX/EUGENE										
89800 COURGIS										

PROPRIETES BATIES																									
DESIGNATION DES PROPRIETES						IDENTIFICATION DU LOCAL					EVALUATION DU LOCAL														
AN	SECTION	N° PLAN	C PART	N° VOIRIE	ADRESSE	CODE RIVOLI	BAT	ENT	NIV	N° PORTE	N° INV	N° S	M	AP	NAT LOC	CAT	REVENU CADASTRAL	COLL	NAT EXO	AN RET	AN DEB	FRACTION RC	% EXO	TX	COEF

PROPRIETES NON BATIES																										
DESIGNATION DES PROPRIETES												EVALUATION														
AN	SECTION	N° PLAN	N° VOIRIE	ADRESSE	CODE RIVOLI	N° PARC	FP/DP	S	SUF	GR/SS	CLASSE	NAT CULT	HA	A	CA	REVENU CADASTRAL	COLL	NAT EXO	AN RET	AN DEB	FRACTION RC	% EXO	TC	LIVRE FONCIER		
						PRIM	TAR	B	L	GR																
71	ZP	52		LES REUGNIS	B218		1	B	L		01		19 80			0,21										

Source : Direction Générale des Finances Publiques page : 1

ANNEE DE MAJ	2015	DEP DIR	89 0	COM	315	PREHY	ROLE A	RELEVÉ DE PROPRIÉTÉ	NUMERO COMMUNAL	R00005
Propriétaire MBDVSN RACE/FRANCIS HENRI MARCEL 15 GR GRANDE RUE NICOLAS DROIN 89800 COURGIS										

PROPRIETES BATIES																									
DESIGNATION DES PROPRIETES						IDENTIFICATION DU LOCAL					EVALUATION DU LOCAL														
AN	SECTION	N° PLAN	C PART	N° VOIRIE	ADRESSE	CODE RIVOLI	BAT	NIV	N° PORTE	N° INV	N° VAR	S TAR	M EVAL	AF	NAT LOC	CAT	REVENU CADASTRAL	COLL	NAT EXO	AN RET	AN DEB	FRACTION RC	% EXO	TX EXOM	COEF

PROPRIETES NON BATIES																									
DESIGNATION DES PROPRIETES						EVALUATION																			
AN	SECTION	N° PLAN	N° VOIRIE	ADRESSE	CODE RIVOLI	N° PRIM	PARC	FP	DP	S TAR	GR/SS GR	CLASSE	NAT CULT	CONTENANCE HA A CA	REVENU CADASTRAL	COLL	NAT EXO	AN RET	AN DEB	FRACTION RC	% EXO	TC	LIVRE FONCIER		
87	ZP	53		LES REUGNIS	B218					1	B	L	01	11 20	0,11										Feuille

ANNEE DE MAJ	2015	DEP DIR	89 0	COM	315	PREHY	ROLE A	RELEVÉ DE PROPRIÉTÉ	NUMERO COMMUNAL	V00010
Propriétaire 42 GR GRANDE RUE MBXJG VANPEENE/JOEL LEON ROBERT 10240 NOGENT SUR AUBE										

PROPRIETES BATIES																				
DESIGNATION DES PROPRIETES						IDENTIFICATION DU LOCAL			EVALUATION DU LOCAL											
AN	SECTION	N° PLAN	C PART	N° VOIRIE	ADRESSE	CODE RIVOLI	BAT	NIV	N° PORTE	N° INVARTAREVAL	S M AF	NAT LOC	CAT	REVENU CADASTRAL	COLL EXO	NAT AN	FRACTION RC	AN DEB	% EXO	TX COEF

PROPRIETES NON BATIES																						
DESIGNATION DES PROPRIETES						EVALUATION																
AN	SECTION	N° PLAN	N° VOIRIE	ADRESSE	CODE RIVOLI	N° PRIM	PARC	FP/DP	S TAR	SUF	GR/SS GR	CLASSE	NAT CULT	HA A CA	CONTENANCE	REVENU CADASTRAL	COLL EXO	NAT AN	FRACTION RC	% EXO	TC	
13	ZP	55		LES REUGNIS	B218			1	B		L	01		42 10	0 43							

Source: Direction Générale des Finances Publiques page: 1

ANNEE DE MAJ	2015	DEP DIR	89 0	COM	315	PREHY	ROLE A	RELEVÉ DE PROPRIÉTÉ	NUMERO COMMUNAL	C00003
Propriétaire MBBSR7 CARBOGNANI/DANIEL										
APP 19 7 BD PASTEUR 89800 CHABLIS										

PROPRIETES BATIES																									
DESIGNATION DES PROPRIETES						IDENTIFICATION DU LOCAL					EVALUATION DU LOCAL														
AN	SECTION	N° PLAN	C PART	N° VOIRIE	ADRESSE	CODE RIVOLI	BAT	NIV	PORT	N° INV	N° AR	S	M	AF	NAT LOC	CAT	REVENU CADASTRAL	COLL	NAT EXO	AN RET	AN DEB	FRACTION RC	% EXO	TX	COEF

PROPRIETES NON BATIES																												
DESIGNATION DES PROPRIETES											EVALUATION																LIVRE FONCIER	
AN	SECTION	N° PLAN	N° VOIRIE	ADRESSE	CODE RIVOLI	N° PRIM	N° PARC	SUF	GR/SS	CLASSE	NAT CULT	HA	A	CA	CONTENANCE	REVENU CADASTRAL	COLL	NAT EXO	AN RET	AN DEB	FRACTION RC	% EXO	TC	Feuillet				
80	ZP	56		LES REUGNIS	B218										1 55 30													
								B	A	T				04	8 05	1,75												
								B	B	L				01	1 47 25	1,51												

ANNEE DE MAJ	2015	DEP DIR	89 0	COM	315	PREHY	ROLE A	RELEVÉ DE PROPRIÉTÉ	NUMERO COMMUNAL	P00008
Propriétaire/Succession MBDP9X PETIT/ALFRED 89800 ST CYR LES COLONS										

PROPRIETES BATIES																										
DESIGNATION DES PROPRIETES						IDENTIFICATION DU LOCAL					EVALUATION DU LOCAL															
AN	SECTION	N° PLAN	C	N° PART	VOIRIE	ADRESSE	CODE RIVOLI	BAT	NIV	N° PORTE	N° INV	N° VAR	S	M	A	NAT	CAT	REVENU	COLL	NAT	AN	AN	FRACTION	%	TX	COEF
																		CADASTRAL		EXO	RET	DEB	RC	EXO	EXOM	

PROPRIETES NON BATIES																										
DESIGNATION DES PROPRIETES						EVALUATION										LIVRE FONCIER										
AN	SECTION	N° PLAN	N° VOIRIE	ADRESSE	CODE RIVOLI	N° PRIM	N° PARC	FF/DP	S	TAR	GR/SS	GR	CLASSE	NAT	CON	HA	A	CA	REVENU	COLL	NAT	AN	AN	FRACTION	%	TC
														CULT					CADASTRAL		EXO	RET	RC	EXO	EXO	
71	ZP	57		LES REUGNIS	B218			1	B	L	01					58	70	0,6								

ANNEE DE MAJ	2015	DEP DIR	89 0	COM	315	PREHY	ROLE	A	RELEVÉ DE PROPRIÉTÉ	NUMERO COMMUNAL	C00003
--------------	------	---------	------	-----	-----	-------	------	---	---------------------	-----------------	--------

Propriétaire : MBBSR7 CARBOGNANI/DANIEL
 APP 19 7 BD PASTEUR 89800 CHABLIS

PROPRIETES BATIES																							
DESIGNATION DES PROPRIETES						IDENTIFICATION DU LOCAL			EVALUATION DU LOCAL														
AN	SECTION	N° PLAN	C PART	N° VOIRIE	ADRESSE	CODE RIVOLI	BAT	NIV	SUF	CLASSE	N° INVAR	S TAREVAL	M AF	NAT LOC	CAT	REVENU CADASTRAL	COLL EXORET	NAT AN EXORET	FRACTION DEB	RC EXO	% EXO	TX OMI	COEF

PROPRIETES NON BATIES																								
DESIGNATION DES PROPRIETES												EVALUATION												
AN	SECTION	N° PLAN	N° VOIRIE	ADRESSE	CODE RIVOLI	N° PRIM	PARC	SUF	GR/SS	CLASSE	NAT CULT	HA	CA	CONTENANCE	REVENU CADASTRAL	COLL EXORET	NAT AN EXORET	FRACTION DEB	RC EXO	% EXO	TC	LIVRE FONCIER		
80	ZP	58		LES REUGNIS	B218			1	L	01		16.50		0,17										

Source : Direction Générale des Finances Publiques page : 1

ANNEE DE MAJ	2015	DEP DIR	89 00	COM	315	PREHY	ROLE A	RELEVÉ DE PROPRIÉTÉ	NUMERO COMMUNAL	S00014
Propriétaire : MBD6HX SEGUIN/CLAUDE PAUL AUGUSTE 2 RUE BASSE PERRIERE 89000 AUXERRE										

PROPRIETES BATIES																							
DESIGNATION DES PROPRIETES						IDENTIFICATION DU LOCAL					EVALUATION DU LOCAL												
AN	SECTION	N° PLAN	C PART	N° VOIRIE	ADRESSE	CODE RIVOLI	BAT	TENT	N° NIV	N° PORTE	INV	N° S	M AF	NAT LOC	CAT	REVENU CADASTRAL	COLL EXO	NAT AN	FRACTION RC	AN EXO	% DEB	TX EXO	COEF OOM

PROPRIETES NON BATIES																												
DESIGNATION DES PROPRIETES						EVALUATION																	LIVRE FONCIER					
AN	SECTION	N° PLAN	N° VOIRIE	ADRESSE	CODE RIVOLI	N° PRIM	PARC	FP	DP	TAR	S	SUF	GR	SS GR	CLASSE	NAT CULT	HA	A CA	CONTENANCE	REVENU CADASTRAL	COLL EXO	NAT AN	FRACTION RC	AN EXO	% DEB	TC EXO	Feuille	
11	ZP	59		LES REUGNIS	B218					I	B		L		01			16.50		0.17								

Source : Direction Générale des Finances Publiques page : 1

ANNEE DE MAJ	2015	DEP DIR	89 00	COM	315	PREHY	ROLE A	RELEVÉ DE PROPRIETE	NUMERO COMMUNAL	H00007
Propriétaire/Indivision MBF8WF HEIMBOURGER/PIERRE RENE										
5 RUE DE LA PORTE DE CRAVANT 89800 ST CYR LES COLONS										
Propriétaire/Indivision MBF2NK DENIZOT/LUCETTE										
5 RUE DE LA PORTE DE CRAVANT 89800 ST CYR LES COLONS										

PROPRIETES BATIES																									
DESIGNATION DES PROPRIETES						IDENTIFICATION DU LOCAL																			
EVALUATION DU LOCAL																									
AN	SECTION	N° PLAN	C PART	N° VOIRIE	ADRESSE	CODE RIVOLI	BAT	NIV	N° PORTEIN	N° CLASSE	S	M	AF	NAT LOC	CAT	REVENU CADASTRAL	COLL	NAT EXO	AN RET	AN FRACTION	RECE	AN DEB	% EXO	TX	COEF

PROPRIETES NON BATIES																												
DESIGNATION DES PROPRIETES						EVALUATION																						
											LIVRE FONCIER																	
AN	SECTION	N° PLAN	N° VOIRIE	ADRESSE	CODE RIVOLI	N° PRIM	PARC	FP	DP	S	SUF	GR	GR	CLASSE	NAT CULT	HA	A	CA	REVENU CADASTRAL	COLL	NAT EXO	AN RET	AN FRACTION	RECE	AN DEB	% EXO	TC	
87	ZP	60		LES REUGNIS	B218					1	B	L		01		12	35		0,13									

ANNEE DE MAJ	2015	DEP DIR	89 00	COM	315	PREHY	ROLEA	RELEVÉ DE PROPRIÉTÉ	NUMERO COMMUNAL	W00034
usufruitier/Indivision MBFGSL WENGIER-SIMON/ALAIN CHARLES 32 GR GRANDE RUE DE CHABLIS 89800 PREHY nu propriétaire MBJGM4 WENGIER-SIMON/VINCENT ROBERT 6 RUE ABBE DUCHATEL 89800 CHABLIS usufruitier/Indivision MBGD39 ROLLET/LILIANE CHARLOTTE 32 GR GRANDE RUE DE CHABLIS 89800 PREHY										

PROPRIETES BATIES

DESIGNATION DES PROPRIETES		IDENTIFICATION DU LOCAL				EVALUATION DU LOCAL																				
AN	SECTION	N° PLAN	C PART	N° VOIRIE	ADRESSE	CODE RIVOLI	BAT	ENT	NIV	PO	N° INVA	S	M	AF	NAT LOC	CAT	REVENU CADASTRAL	COLL	NAT EXO	AN RET	FRACTION DEB	RC	AN EXO	% ENO	TX	COEF

DESIGNATION DES PROPRIETES		EVALUATION											LIVRE FONCIER													
AN	SECTION	N° PLAN	N° VOIRIE	ADRESSE	CODE RIVOLI	N° PARC PRIM	FP/DP	S TAR	SUF	GR/SS GR	CLASSE	NAT CULT	HA	CA	CON	REVENU CADASTRAL	COLL	NAT EXO	AN RET	FRACTION DEB	RC	AN EXO	% ENO	TC	Feuille	
15	ZP	61		LES REUGNIS	B218		I	B	L	01		42	15		0,43											

ANNEE DE MAJ	2015	DEP DIR	89 01	COM	315	PREHY	ROLE A	RELEVÉ DE PROPRIÉTÉ	NUMERO COMMUNAL	P00024
Propriétaire/Indivision MBGDQF PETIT/DANIELE FRANCOISE HENRIETTE SUCC LAMBERT TAPIE MARIE ALICE 1 PL DE L EGLISE 89580 COULANGES LA VINEUSE Propriétaire/Indivision MBFKJT PETIT/ALBERT CHEZ M BOCAHU 10 AV DE LA GARE 89290 CHAMPS SUR YONNE Propriétaire/Indivision MBLX9C PETIT/PAULETTE ADRIENNE 34 RUE EDOUARD BAUDRIMONT 31400 TOULOUSE										

PROPRIETES BATIES																										
DESIGNATION DES PROPRIETES					IDENTIFICATION DU LOCAL			EVALUATION DU LOCAL																		
AN	SECTION	N° PLAN	C PART	N° VOIRIE	ADRESSE	CODE RIVOLI	BAT	NIV	SUF	GR/SS GR	N° PORTE	N° INV	N° ART	S TARE	M REVAL	M AF	NAT LOC	CAT	REVENU CADASTRAL	COLL EXO	NAT AN	AN FRACTION RC	AN DEB	% EXO	TX	COEF

PROPRIETES NON BATIES																									
DESIGNATION DES PROPRIETES					EVALUATION																				
AN	SECTION	N° PLAN	N° VOIRIE	ADRESSE	CODE RIVOLI	N° PRIM	PARC	FP	DP	S TAR	GR/SS GR	N° CLASSE	NAT CULT	HA	CA	CONTENANCE	REVENU CADASTRAL	COLL EXO	NAT AN	AN FRACTION RC	AN EXO	% EXO	TC	LIVRE FONCIER	
07	ZP	62		LES REUGNIS	B218					1	B	L	01			17 90	0,19								

ANNEE DE MAJ	2015	DEP DIR	89 0	COM	315	PREHY	ROLE A	RELEVÉ DE PROPRIÉTÉ	NUMERO COMMUNAL	C00003
Propriétaire MBBSR7 CARBOGNANI/DANIEL										
APP 19 7 BD PASTEUR 89800 CHABLIS										

PROPRIETES BATIES																						
DESIGNATION DES PROPRIETES				IDENTIFICATION DU LOCAL				EVALUATION DU LOCAL														
AN	SECTION	N° PLAN	C PART	N° VOIRIE	ADRESSE	CODE RIVOLI	BAT	NIV	N° PORTE	N° INVART	S	M	AF	NAT LOC	CAT	REVENU CADASTRAL	COLL EXO	NAT AN EXO	RET DEB	FRACTION RC EXO	% EXO	TX COEF

PROPRIETES NON BATIES																							
DESIGNATION DES PROPRIETES				EVALUATION				LIVRE FONCIER															
AN	SECTION	N° PLAN	N° VOIRIE	ADRESSE	CODE RIVOLI	N° PRIM	N° PARC	FP/DP	S TAR	SUF	GR/SS GR	CLASSE	NAT CULT	CONTENANCE HA A CA	REVENU CADASTRAL	COLL EXO	NAT AN EXO	RET DEB	FRACTION RC EXO	% EXO	TC	Feuille	
80	ZP	63		LES REUGNIS	B218				1	B	L	01		17 90	0,19								

Source : Direction Générale des Finances Publiques page 1/1

ANNEE DE MAJ	2015	DEP DIR	89 0 COM	315 PREHY	ROLE A	RELEVÉ DE PROPRIÉTÉ	NUMERO COMMUNAL	S00001
--------------	------	---------	----------	-----------	--------	---------------------	-----------------	--------

Propriétaire/Succession MBD43H SADON/ALPHONSE
89800 ST CYR LES COLONS

PROPRIETES BATIES

DESIGNATION DES PROPRIETES		IDENTIFICATION DU LOCAL				EVALUATION DU LOCAL																			
AN	SECTION	N° PLAN	C PART	N° VOIRIE	ADRESSE	CODE RIVOLI	BAT	ENT	NIV	N° PORTE	N° INV	S	M	AF	NAT LOC	CAT	REVENU CADASTRAL	COLL	NAT EXO	AN RET	AN DEB	FRACTION RC	% EXO	TX EXOM	COEF

PROPRIETES NON BATIES

DESIGNATION DES PROPRIETES		EVALUATION										LIVRE FONCIER													
AN	SECTION	N° PLAN	N° VOIRIE	ADRESSE	CODE RIVOLI	N° PARC PRIM	FP/DP	S TAR	SUF	GR/SS GR	CLASSE	NAT CULT	HA	A CA	CONTENANCE	REVENU CADASTRAL	COLL EXO	NAT EXO	AN RET	AN DEB	FRACTION RC	% EXO	TC	Feuille	
71	ZP	64		LES REUGNIS	B218			I	B	BR	04	PIN			17 90	2,5									

ANNEE DE MAJ	2015	DEP DIR	89 00	COM	315	PREHY	ROLE A	RELEVÉ DE PROPRIÉTÉ	NUMERO COMMUNAL	W00034
usufruitier/Indivision MBFGSL WENGIER-SIMON/ALAIN CHARLES 32 GR GRANDE RUE DE CHABLIS 89800 PREHY										
nu propriétaire MBJGM4 WENGIER-SIMON/VINCENT ROBERT 6 RUE ABBE DUCHATEL 89800 CHABLIS										
usufruitier/Indivision MBGD39 ROLLET/LILIANE CHARLOTTE 32 GR GRANDE RUE DE CHABLIS 89800 PREHY										

PROPRIETES BATIES

DESIGNATION DES PROPRIETES				IDENTIFICATION DU LOCAL				EVALUATION DU LOCAL													
AN	SECTION	N° PLAN	C PARTVOIRIE	N° ADRESSE	CODE RIVOLI	BAT	NIV	N° PORTE	INVA	S TAREVAL	M AF	NAT LOC	CAT	REVENU CADASTRAL	COLL	NAT EXO	AN RET	FRACTION RC	% EXO	TX	COEF

PROPRIETES NON BATIES

DESIGNATION DES PROPRIETES				EVALUATION										LIVRE FONCIER											
AN	SECTION	N° PLAN	N° ADRESSE	CODE RIVOLI	N° PRIM	N° PARC	FP/DP	S TAR	SUF	GR	GR/SS	CLASSE	NAT CULT	HA	A CA	CONTENANCE	REVENU CADASTRAL	COLL	NAT EXO	AN RET	FRACTION RC	% EXO	TC	Feuille	
15	ZP	65	LES REUGNIS	B218				1	B	L			01			12 30	0,13								

ANNEE DE MAJ	2015	DEP DIR	89 0	COM	315	PREHY	ROLE/A	RELEVÉ DE PROPRIÉTÉ	NUMERO COMMUNAL	H00007
Propriétaire/Indivision MBF8WF HEIMBOURGER/PIERRE RENE 5 RUE DE LA PORTE DE CRAVANT 89800 ST CYR LES COLONS Propriétaire/Indivision MBF2NK DENIZOT/LUCETTE 5 RUE DE LA PORTE DE CRAVANT 89800 ST CYR LES COLONS										

PROPRIETES BATIES																									
DESIGNATION DES PROPRIETES					IDENTIFICATION DU LOCAL			EVALUATION DU LOCAL																	
AN	SECTION	N° PLAN	C PART	N° VOIRIE	ADRESSE	CODE RIVOLI	BAT	ENT	NIV	N° PORTE	N° INV	N° S	M	AF	NAT	CAT	REVENU CADASTRAL	COLL	NAT EXO	AN RET	AN DEB	FRACTION RC EXO	% EXO	TX OM	COEF

PROPRIETES NON BATIES																										
DESIGNATION DES PROPRIETES					EVALUATION																					
AN	SECTION	N° PLAN	N° VOIRIE	ADRESSE	CODE RIVOLI	N° PRIM	PARC	FP	DP	S TAR	SUF GR	GR/SS GR	CLASSE	NAT CULT	HA A CA	CONTENANCE	REVENU CADASTRAL	COLL	NAT EXO	AN RET	AN DEB	FRACTION RC EXO	% EXO	TC	LIVRE FONCIER	
87	ZP	66		LES REUGNIS	B218			1	B	L			01		12 30		0,13									

ANNEE DE MAJ	2015	DEP DIR	89 0	COM	315	PREHY	ROLE/A	RELEVÉ DE PROPRIÉTÉ	NUMERO COMMUNAL	+00040
Propriétaire PBNZQ COM COMMUNE DE PREHY										
MAIRIE 89800 PREHY										

PROPRIETES BATIES																									
DESIGNATION DES PROPRIETES						IDENTIFICATION DU LOCAL			EVALUATION DU LOCAL																
AN	SECTION	N° PLAN	C PART	N° VOIRIE	ADRESSE	CODE RIVOLI	BAT	TENT	NIV	N° PORTE	N° INVAR	S	M	AF	NAT LOC	CAT	REVENU CADASTRAL	COLL	NAT EXO	AN RET	AN DEB	FRACTION RC	% EXO	TX EN	COEF OOM

PROPRIETES NON BATIES																										
DESIGNATION DES PROPRIETES						EVALUATION										LIVRE FONCIER										
AN	SECTION	N° PLAN	N° VOIRIE	ADRESSE	CODE RIVOLI	N° PRIM	N° PARC	FP/DP	S	SUF	GR/SS GR	CLASSE	NAT CULT	HA	A CA	CONTENANCE	REVENU CADASTRAL	COLL	NAT EXO	AN RET	AN DEB	FRACTION RC	% EXO	TC	Feuille	
98	ZP	67		LES REUGNIS	B218				1	B	T	04			3	73	0,81									

Source : Direction Générale des Finances Publiques page : 1

ANNEE DE MAJ	DEP DIR	S9 0 COM	315 PREHY	ROLE A	RELEVÉ DE PROPRIÉTÉ	NUMERO COMMUNAL	G00019
--------------	---------	----------	-----------	--------	---------------------	-----------------	--------

Propriétaire/Succession MBCQJB GRUMET/FRANCOIS DIT ALBERT
89800 CHABLIS

PROPRIETES BATIES

DESIGNATION DES PROPRIETES		IDENTIFICATION DU LOCAL				EVALUATION DU LOCAL																		
AN	SECTION	N° C	N° PLAN PART VOIRIE	ADRESSE	CODE RIVOLI	BAT	ENT	NIV	N° PORTE	N° INV	S	M	AF	NAT LOC	CAT	REVENU CADASTRAL	COLL	NAT EXO	AN RET	FRACTION DEB	FRACTION REXO	% EXO	TX	COEF

PROPRIETES NON BATIES

DESIGNATION DES PROPRIETES		EVALUATION										LIVRE FONCIER													
AN	SECTION	N° PLAN VOIRIE	N° ADRESSE	CODE RIVOLI	N° PARC PRIM	FP/DP	S	TAR	SUF	GR/SS GR	CLASSE	NAT CULT	HA	A	CA	CONTENANCE	REVENU CADASTRAL	COLL	NAT EXO	AN RET	FRACTION DEB	FRACTION REXO	% EXO	TC	Feuille
71	ZP	68	LES REUGNIS	B218		1	B			T	04		1	85		0,41									

Source : Direction Générale des Finances Publiques page : 1

ANNEE DE MAJ	2015	DEP DIR	89 0	COM	315	PREHY	ROLE A	RELEVÉ DE PROPRIÉTÉ	NUMERO COMMUNAL	S00007
Propriétaire MBD55V SCHALLER/LUC CHARLES MAURICE 19 GR GRANDE RUE DE CHABLIS 89800 PREHY										

PROPRIETES BATIES																				
DESIGNATION DES PROPRIETES					IDENTIFICATION DU LOCAL			EVALUATION DU LOCAL												
AN	SECTION	N° PLAN	C PART	N° VOIRIE	ADRESSE	CODE RIVOLI	BAT	NIV	N° PORTE	N° INVARTAR	S M	NAT AF	CAT LOC	REVENU CADASTRAL	COLL EXO	NAT AN	FRACTION DEB	% RC	TX EXOM	COEF

PROPRIETES NON BATIES																					
DESIGNATION DES PROPRIETES					EVALUATION																
AN	SECTION	N° PLAN	N° VOIRIE	ADRESSE	CODE RIVOLI	N° PRIM	PARC	FP/DP	S TAR	SUF	GR/SS GR	CLASSE	NAT CULT	CONTENANCE HA A CA	REVENU CADASTRAL	COLL EXO	NAT AN	FRACTION RC	% EXO	TC	
00	ZP	69		LES REUGNIS	B218			1	B	T		04		4 40	0,96						

ANNEE DE MAJ	2015	DEP DIR	89 01	COM	315	PREHY	ROLE/A	RELEVÉ DE PROPRIÉTÉ	NUMERO COMMUNAL	+00054
--------------	------	---------	-------	-----	-----	-------	--------	---------------------	-----------------	--------

Propriétaire : PBRDK SC PETIT SAUVAGE
 M.STEPHANE BROCARD 3 RTE DE CHABLIS 89800 PREHY

PROPRIETES BATIES																							
DESIGNATION DES PROPRIETES					IDENTIFICATION DU LOCAL			EVALUATION DU LOCAL															
AN	SECTION	N° PLAN	C PART	N° VOIRIE	ADRESSE	CODE RIVOLI	BAT	NIV	N° PORTE	N° INV	S	M	AF	NAT LOC	CAT	REVENU CADASTRAL	COLL	NAT EXO	AN RET	FRACTION DEB	% EXO	TX	COEF

PROPRIETES NON BATIES																								
DESIGNATION DES PROPRIETES					EVALUATION																			
AN	SECTION	N° PLAN	N° VOIRIE	ADRESSE	CODE RIVOLI	N° PRIM	S	SUF	GR/SS GR	CLASSE	NAT CULT	HA	A	CA	CONTENANCE	REVENU CADASTRAL	COLL	NAT EXO	AN RET	FRACTION DEB	% EXO	TC	Feuillet	
92	ZP	70		LES REUGNIS	B218		1	B	T	04					3 22	0,7								

ANNEE DE MAJ	2015	DEP DIR	89 0	COM	315	PREHY	ROLEA	RELEVÉ DE PROPRIÉTÉ	NUMERO COMMUNAL	+00054
Propriétaire PBRDK SC PETIT SAUVAGE M.STEPHANE BROCARD 3 RTE DE CHABLIS 89800 PREHY										

PROPRIETES BATIES																								
DESIGNATION DES PROPRIETES					IDENTIFICATION DU LOCAL			EVALUATION DU LOCAL																
AN	SECTION	N° PLAN	C PART	N° VOIRIE	ADRESSE	CODE RIVOLI	BAT	NIV	N° PORTE	N° INVARTAR	S	M	AF	NAT LOC	CAT	REVENU CADASTRAL	COLL	NAT EXO	AN RET	FRACTION DEB RC	AN EXO	% EXO	TX	COEF

PROPRIETES NON BATIES																									
DESIGNATION DES PROPRIETES					EVALUATION																				
					EVALUATION					LIVRE FONCIER															
AN	SECTION	N° PLAN	N° VOIRIE	ADRESSE	CODE RIVOLI	N° PRIM	PARC	FP/DP	S TAR	SUF	GR/SS GR	CLASSE	NAT CULT	CONTENANCE HA A CA	REVENU CADASTRAL	COLL	NAT EXO	AN RET	FRACTION DEB RC	AN EXO	% EXO	TC	Feuille		
92	ZP	71		LES REUGNIS	B218			1	B	T		04		2 17	0,47										

Source : Direction Générale des Finances Publiques page : 1

ANNEE DE MAJ	2015	DEP DIR	89 0	COM	315	PREHY	ROLE A	RELEVÉ DE PROPRIÉTÉ	NUMERO COMMUNAL	+00054
Propriétaire PBRDK SC PETIT SAUVAGE M.STEPHANE BROCARD 3 RTE DE CHABLIS 89800 PREHY										

PROPRIETES BATIES																	
DESIGNATION DES PROPRIETES					IDENTIFICATION DU LOCAL			EVALUATION DU LOCAL									
AN	SECTION	N° PLAN	C PART	N° VOIRIE	ADRESSE	CODE RIVOLI	BAT	NIV	N° PORTEIN	N° S M AF	NAT CAT LOC	REVENU CADASTRAL	COLL EXO	NAT AN FRACTION RC EXO	RET DEB	% EXO	TX COEF

PROPRIETES NON BATIES																				
DESIGNATION DES PROPRIETES					EVALUATION															
AN	SECTION	N° PLAN	N° VOIRIE	ADRESSE	CODE RIVOLI	N° PARC/FP/PRIM	S TAR	SUF	GR/SS GR	CLASSE	NAT CULT	HA A CA	REVENU CADASTRAL	COLL EXO	NAT AN FRACTION RC EXO	RET DEB	% EXO	TC	LIVRE FONCIER	
92	ZP	72		LES REUGNIS	B218		I B	T		04		1 81	0,41							Feuille

Source : Direction Générale des Finances Publiques page 1/1

ANNEE DE MAJ	2015	DEP DIR	89 0 COM	315 PREHY	ROLE A	RELEVÉ DE PROPRIÉTÉ	NUMERO COMMUNAL	+00054
Propriétaire PBRDK SC PETIT SAUVAGE M.STEPHANE BROCARD 3 RTE DE CHABLIS 89800 PREHY								

PROPRIETES BATIES																						
DESIGNATION DES PROPRIETES					IDENTIFICATION DU LOCAL					EVALUATION DU LOCAL												
AN	SECTION	N° PLAN	C PART	N° VOIRIE	ADRESSE	CODE RIVOLI	BAT	T NIV	N° PORT	N° INV	S ART	M REVAL	NAT AF	NAT LOC	REVENU CADASTRAL	COLL	NAT AN EXO	AN RET	FRACTION DEB	% RC	TX EXOM	COEF

PROPRIETES NON BATIES																					
DESIGNATION DES PROPRIETES					EVALUATION					LIVRE FONCIER											
AN	SECTION	N° PLAN	N° VOIRIE	ADRESSE	CODE RIVOLI	N° PRIM	N° PARC	SUF	GR/SS GR	CLASSE	NAT CULT	HA A CA	REVENU CADASTRAL	COLL	NAT AN EXO	AN RET	FRACTION DEB	% RC	TC EXO	Feuille	
92	ZP	73		LES REUGNIS	B218			1	B	T	04	2 64	0 58								

Source : Direction Générale des Finances Publiques - page : 1

ANNEE DE MAJ	2015	DEP DIR	89 0	COM	315	PREHY	ROLEA	RELEVÉ DE PROPRIÉTÉ	NUMERO COMMUNAL	+00054
Propriétaire PBRDK SC PETIT SAUVAGE M.STEPHANE BROCARD 3 RTE DE CHABLIS 89800 PREHY										

PROPRIETES BATIES																										
DESIGNATION DES PROPRIETES						IDENTIFICATION DU LOCAL					EVALUATION DU LOCAL															
AN	SECTION	N° PLAN	C PART	N° VOIRIE	ADRESSE	CODE RIVOLI	BAT	ENT	NIV	N° PORTE	N° INV	N° A	S	M	AF	NAT LOC	CAT	REVENU CADASTRAL	COLL	NAT EXO	AN RET	AN FRACTION	% R	EXO	TX	COEF

PROPRIETES NON BATIES																									
DESIGNATION DES PROPRIETES						EVALUATION										LIVRE FONCIER									
AN	SECTION	N° PLAN	N° VOIRIE	ADRESSE	CODE RIVOLI	N° PRIM	PP/DP	S TAR	SUF	GR/SS GR	CLASSE	NAT CULT	HA	A CA	CONTENANCE	REVENU CADASTRAL	COLL	NAT EXO	AN RET	AN FRACTION	% R	EXO	TC	Feuillet	
92	ZP	74		LES REUGNIS	B218		1	B	T	04			3	51		0,77									

Source : Direction Générale des Finances Publiques page 1

ANNEE DE MAJ	2015	DEP DIR	89 0	COM	315	PREHY	ROLE A	RELEVÉ DE PROPRIÉTÉ	NUMERO COMMUNAL	+00054
Propriétaire M. STEPHANE BROCARD 3 RTE DE CHABLIS 89800 PREHY PBRDK SC PETIT SAUVAGE										

PROPRIETES BATIES																								
DESIGNATION DES PROPRIETES				IDENTIFICATION DU LOCAL				EVALUATION DU LOCAL																
AN	SECTION	N° PLAN	N° PART VOIRIE	N° C	N° ADRESSE	CODE RIVOLI	BAT	NIV	N° PORTE	N° INV	N° S	M	AF	NAT LOC	CAT	REVENU CADASTRAL	COLL	NAT EXO	AN RET	FRACTION DEB	FRACTION RCE	% EXO	TX	COEF

PROPRIETES NON BATIES																									
DESIGNATION DES PROPRIETES				EVALUATION																					
AN	SECTION	N° PLAN	N° VOIRIE	N° ADRESSE	CODE RIVOLI	N° PRIM	N° PARC	FP	DP	S TAR	SUF	GR	SS GR	CLASSE	NAT CULT	CONTENANCE HA A CA	REVENU CADASTRAL	COLL	NAT EXO	AN RET	FRACTION DEB	FRACTION RCE	% EXO	TC	LIVRE FONCIER
92	ZP	75		LES REUGNIS	B218					1	B		T			1 94	0,43								Feuillet

Source : Direction Générale des Finances Publiques page : 1

ANNEE DE MAJ	2015	DEP DIR	89 0	COM	315	PREHY	ROLE A	RELEVÉ DE PROPRIÉTÉ	NUMERO COMMUNAL	+00054
--------------	------	---------	------	-----	-----	-------	--------	---------------------	-----------------	--------

Propriétaire
M.STEPHANE BROCARD 3 RTE DE CHABLIS 89800 PREHY
PBRDK SC PETIT SAUVAGE

PROPRIETES BATIES																									
DESIGNATION DES PROPRIETES					IDENTIFICATION DU LOCAL			EVALUATION DU LOCAL																	
AN	SECTION	N° PLAN	C PART	N° VOIRIE	ADRESSE	CODE RIVOLI	BAT	ENT	NIV	N° PORTE	N° INVART	S	M	AP	NAT LOC	CAT	REVENU CADASTRAL	COLL	NAT EXO	AN RET	AN DEB	FRACTION RC	% EXO	TX	COEF

PROPRIETES NON BATIES																									
DESIGNATION DES PROPRIETES					EVALUATION																				
AN	SECTION	N° PLAN	N° VOIRIE	ADRESSE	CODE RIVOLI	N° PRIM	N° PARC/FP/DP	S TAR	SUF	GR/SS GR	CLASSE	NAT CULT	HA	A CA	CONTENANCE	REVENU CADASTRAL	COLL	NAT EXO	AN RET	AN DEB	FRACTION RC	% EXO	TC	LIVRE FONCIER	
92	ZP	76		LES REUGNIS	B218		1	B	T	04			2.94		0.64										

Source : Direction Générale des Finances Publiques page 1/1

ANNEE DE MAJ	2015	DEP DIR	89 0 COM	315 PREHY	ROLEA	RELEVÉ DE PROPRIÉTÉ	NUMERO COMMUNAL	+00003
Propriétaire : PBBCSS GFA DES GRANDS VENTS								
CHARMELIEU 89800 ST CYR LES COLONS								

PROPRIETES BATIES																								
DESIGNATION DES PROPRIETES					IDENTIFICATION DU LOCAL					EVALUATION DU LOCAL														
AN	SECTION	N° PLAN	C PART	N° VOIRIE	ADRESSE	CODE RIVOLI	BAT	TENT	NIV	N° PORTE	N° INV	S	M	AF	NAT LOC	CAT	REVENU CADASTRAL	COLL EXO	NAT AN FRACTION	AN RET	AN DEB	RC EXO	% EXO	TX COEF

PROPRIETES NON BATIES																									
DESIGNATION DES PROPRIETES										EVALUATION										LIVRE FONCIER					
AN	SECTION	N° PLAN	N° VOIRIE	ADRESSE	CODE RIVOLI	N° PARC PRIM	FP/DP	S TAR	SUF	GR/SS GR	CLASSE	NAT CULT	HA	CONTENANCE	REVENU CADASTRAL	COLL EXO	NAT AN FRACTION	AN RET	AN DEB	RC EXO	% EXO	TC	Feuille		
84	ZP	77		LES REUGNIS	B218		1	B		T	04		11	75	2,56										

ANNEE DE MAJ	2015	DEP DIR	89 0	COM	315	PREHY	ROLE/A	RELEVÉ DE PROPRIÉTÉ	NUMERO COMMUNAL	+00054
Propriétaire M.STEPHANE BROCARD 3 RTE DE CHABLIS 89800 PREHY										
PBBRDK SC PETIT SAUVAGE										

PROPRIETES BATIES																		
DESIGNATION DES PROPRIETES					IDENTIFICATION DU LOCAL			EVALUATION DU LOCAL										
AN	SECTION	N° PLAN	C PART	N° VOIRIE	ADRESSE	CODE RIVOLI	BAT	ENT	N°	N°	REVENU CADASTRAL	NAT AN EXO	AN FRACTION RC	AN FRACTION DEB	% EXO	TX	COEF	
92	ZP	78			LES REUGNIS	B218	1	B	T	04								

PROPRIETES NON BATIES																				
DESIGNATION DES PROPRIETES					EVALUATION							LIVRE FONCIER								
AN	SECTION	N° PLAN	N° VOIRIE	ADRESSE	CODE RIVOLI	N° PRIM	S TAR	SUF	GR/SS GR	CLASSE	NAT CULT	CONTENANCE HA A CA	REVENU CADASTRAL	NAT AN EXO	AN FRACTION RC	AN FRACTION EXO	% EXO	TC	Feuille	
												2 08	0,45							

Source : Direction Générale des Finances Publiques page : 1

ANNEE DE MAJ	2015	DEP DIR	89 0	COM	315	PREHY	ROLE A	RELEVÉ DE PROPRIÉTÉ	NUMERO COMMUNAL	00054
Propriétaire M.STEPHANE BROCARD 3 RTE DE CHABLIS 89800 PREHY PBRDK SC PETIT SAUVAGE										

PROPRIETES BATIES																							
DESIGNATION DES PROPRIETES					IDENTIFICATION DU LOCAL			EVALUATION DU LOCAL															
AN	SECTION	N° PLAN	C PART	N° VOIRIE	ADRESSE	CODE RIVOLI	BAT	NIV	N° PORTE	N° INVARTAREVAL	S M	NAT AF	NAT LOC	CAT	REVENU CADASTRAL	COLL EXO	NAT AN	AN FRACTION	RE	AN DEB	% EXO	TX	COEF

PROPRIETES NON BATIES																									
DESIGNATION DES PROPRIETES					EVALUATION																				
AN	SECTION	N° PLAN	N° VOIRIE	ADRESSE	CODE RIVOLI	N° PRIM	PARC	FP	DP	S TAR	SUF	GR	SS GR	CLASSE	NAT CULT	HA	A CA	REVENU CADASTRAL	COLL EXO	NAT AN	AN FRACTION	% EXO	TC	LIVRE FONCIER	
92	ZP	79		LES REUGNIS	B218					1	B	T		04			1 72	0,38							Feuille

ANNEE DE MAJ	2015	DEP DIR	89 0	COM	315	PREHY	ROLE/A	RELEVÉ DE PROPRIÉTÉ	NUMERO COMMUNAL	+00003
--------------	------	---------	------	-----	-----	-------	--------	---------------------	-----------------	--------

Propriétaire
CHARMELIEU
PBBCS5
89800 ST CYR LES COLONS
GFA DES GRANDS VENTS

PROPRIÉTÉS BÂTIES																									
DESIGNATION DES PROPRIÉTÉS					IDENTIFICATION DU LOCAL					EVALUATION DU LOCAL															
AN	SECTION	N° PLAN	C	N° PART	ADRESSE	CODE RIVOLI	BAT	NIV	N° PORTE	N° INV	S	M	AF	NAT LOC	CAT	REVENU CADASTRAL	COLL	NAT EXO	AN RET	AN FRACTION	AN DEB	AN EXO	% RC	TX	COEF

PROPRIÉTÉS NON BÂTIES																									
DESIGNATION DES PROPRIÉTÉS					EVALUATION										LIVRE FONCIER										
AN	SECTION	N° PLAN	N° VOIRIE	ADRESSE	CODE RIVOLI	N° PRIM	S	SUF	GR/SS GR	CLASSE	NAT CULT	HA	A	CA	REVENU CADASTRAL	COLL	NAT EXO	AN RET	AN FRACTION	AN EXO	% RC	TC	Feuille		
84	ZP	80		LES REUGNIS	B218		1	B	T	04		1	26		0,28										

Source : Direction Générale des Finances Publiques page : 1

ANNEE DE MAJ	2015	DEP DIR	89 0	COM	315	PREHY	ROLE A	RELEVÉ DE PROPRIÉTÉ	NUMERO COMMUNAL	+00022
Propriétaire										
PBBG8V PROPRIÉTAIRES DU BND 341 315 D0234										

PROPRIÉTÉS BATIES																							
DESIGNATION DES PROPRIÉTÉS					IDENTIFICATION DU LOCAL			EVALUATION DU LOCAL															
AN	SECTION	N° PLAN	C PART	N° VOIRIE	ADRESSE	CODE RIVOLI	BAT	ENT	NIV	N° PORTE	N° INV	S TARE	M VAL	AF	NAT LOC	CAT	REVENU CADASTRAL	COLL EXO	NAT AN RET	FRACTION DEB	% RC EXO	TX ENOM	COEF

PROPRIÉTÉS NON BATIES																							
DESIGNATION DES PROPRIÉTÉS					EVALUATION																		
AN	SECTION	N° PLAN	N° VOIRIE	ADRESSE	CODE RIVOLI	N° PRIM	N° PARC	FP/DP	S TAR	SUF	GR/SS	GR	CLASSE	NAT CULT	CONTENANCE HA A CA	REVENU CADASTRAL	COLL EXO	NAT AN RET	FRACTION RC EXO	% TC EXO	LIVRE FONCIER		
71	ZP	81		LES REUGNIS	B218				1						4 50								

Source: Direction Générale des Finances Publiques page 1

ANNEE DE MAJ	2015	DEP DIR	89 0	COM	315	PREHY	ROLE A	RELEVÉ DE PROPRIÉTÉ	NUMERO COMMUNAL	+00021
Propriétaire										
PBBG8T PROPRIÉTAIRES DU BND 341 315 D0233										

PROPRIÉTÉS BÂTIES																					
DESIGNATION DES PROPRIÉTÉS						IDENTIFICATION DU LOCAL															
EVALUATION DU LOCAL																					
AN	SECTION	N° PLAN	C PART	N° VOIRIE	ADRESSE	CODE RIVOLI	BAT	NIV	N° PORTE	N° INVARTAREVAL	S M	NAT AF LOC	CAT	REVENU CADASTRAL	COLL	NAT AN EXO	AN RET	FRACTION DEB	% RC	TX EXO	COEF

PROPRIÉTÉS NON BÂTIES																										
DESIGNATION DES PROPRIÉTÉS											EVALUATION											LIVRE FONCIER				
AN	SECTION	N° PLAN	N° VOIRIE	ADRESSE	CODE RIVOLI	N° PRIM	N° PARC	FP/DP	S TAR	SUF	GR/SS	GR	CLASSE	NAT CULT	HA A CA	CONTENANCE	REVENU CADASTRAL	COLL	NAT AN EXO	AN RET	FRACTION DEB	% RC	TX EXO	TC	Feuille	
71	ZP	82		LES REUGNIS	B218				1						25 40											

Source : Direction Générale des Finances Publiques page : 1

ANNEE DE MAJ	2015	DEP DIR	89 0	COM	315	PREHY	ROLE/A	RELEVÉ DE PROPRIÉTÉ	NUMERO COMMUNAL	S00007
Propriétaire 19 GR GRANDE RUE DE CHABLIS 89800 PREHY MBD55V SCHALLER/LUC CHARLES MAURICE										

PROPRIETES BATIES																				
DESIGNATION DES PROPRIETES					IDENTIFICATION DU LOCAL			EVALUATION DU LOCAL												
AN	SECTION	N° PLAN	C PART	N° VOIRIE	ADRESSE	CODE RIVOLI	BAT	NIV	N° PORTE	N° INVARTAREVAL	S M AF	NAT LOC	CAT	REVENU CADASTRAL	COLL EXO	NAT AN	AN FRACTION	% EXO	TX COEF	
80	ZP	83			LES REUGNIS	B218	1	B	L	01				10 00	0,11					

PROPRIETES NON BATIES																				
DESIGNATION DES PROPRIETES					IDENTIFICATION DU LOCAL			EVALUATION			LIVRE FONCIER									
AN	SECTION	N° PLAN	C PART	N° VOIRIE	ADRESSE	CODE RIVOLI	N° PRIM	S PARC	GR/SS	CLASSE	NAT CULT	HA A CA	REVENU CADASTRAL	COLL EXO	NAT AN	AN FRACTION	% EXO	TC		

Source : Direction Générale des Finances Publiques page 1

ANNEE DE MAJ	2015	DEP DIR	89 01	COM	315	PREHY	ROLE A	RELEVÉ DE PROPRIÉTÉ	NUMERO COMMUNAL	S00054
usufruitier/Indivision MBFVK8 SCHALLER/PAUL GASTON DANIEL										
20 GR GRANDE RUE DE CHABLIS 89800 PREHY										
nu propriétaire MBD55X SCHALLER/PHILIPPE MARC DANIEL										
12 RUE DE VAUCHARMES 89800 PREHY										
usufruitier/Indivision MBGBCQ VANDERMEERSCH/MADELEINE MARIE MARGUERITE										
20 GR GRANDE RUE DE CHABLIS 89800 PREHY										

PROPRIETES BATIES																								
DESIGNATION DES PROPRIETES					IDENTIFICATION DU LOCAL			EVALUATION DU LOCAL																
AN	SECTION	N° PLAN	C PART	N° VOIRIE	ADRESSE	CODE RIVOLI	BAT	ENT	NIV	N°	S	M	AF	NAT	CAT	REVENU CADASTRAL	COLL	NAT EXO	AN RET	AN DEB	FRACTION RC EXO	% EXO	TX	COEF

PROPRIETES NON BATIES																											
DESIGNATION DES PROPRIETES					EVALUATION																						
AN	SECTION	N° PLAN	N° VOIRIE	ADRESSE	CODE RIVOLI	N° PRIM	PARC	FP	DP	S TAR	SUF	GR/SS GR	CLASSE	NAT CULT	HA	A CA	CONTENANCE	REVENU CADASTRAL	COLL	NAT EXO	AN RET	AN DEB	FRACTION RC EXO	% EXO	TC	LIVRE FONCIER	
07	ZP	84		LES REUGNIS	B218					1	B	L	01			30	92	0,32									

Source : Direction Générale des Finances Publiques page 1

ANNEE DE MAJ	2015	DEP DIR	89 00	COM	315	PREHY	ROLEA	RELEVÉ DE PROPRIÉTÉ	NUMERO COMMUNAL	W00036
usufruitier/Indivision MBFGSL WENGIER-SIMON/ALAIN CHARLES 32 GR GRANDE RUE DE CHABLIS 89800 PREHY nu propriétaire MBZ5FT WENGIER-SIMON/LUDIVINE MARCELLE FERME DES MALLEVILLES LES MALLEVILLES HAMEAU 89230 MONTIGNY LA RESLE usufruitier/Indivision MBGD39 ROLLET/LILIANE CHARLOTTE 32 GR GRANDE RUE DE CHABLIS 89800 PREHY										

PROPRIETES BATIES

DESIGNATION DES PROPRIETES		IDENTIFICATION DU LOCAL				EVALUATION DU LOCAL																			
AN	SECTION	N° PLAN	C PART	N° VOIRIE	ADRESSE	CODE RIVOLI	BAT	TENT	NIV	N° PORTE	N° INV	S	M	AF	NAT LOC	CAT	REVENU CADASTRAL	COLL	NAT EXO	AN RET	AN DEB	FRACTION RC	% EXO	TX	COEF

PROPRIETES NON BATIES

DESIGNATION DES PROPRIETES		EVALUATION										LIVRE FONCIER													
AN	SECTION	N° PLAN	N° VOIRIE	ADRESSE	CODE RIVOLI	N° PRIM	N° PARC	FP/DP	S TAR	GR/SS GR	CLASSE	NAT CULT	HA	A CA	CONTEenance	REVENU CADASTRAL	COLL	NAT EXO	AN RET	AN DEB	FRACTION RC	% EXO	TC	Feuille	
15	ZP	85		LES REUGNIS	B218				1	B	L	01			47 60	0,49									

Source : Direction Générale des Finances Publiques page : 1

ANNEE DE MAJ	2015	DEP DIR	89 0 COM	315 PREHY	ROLE A	RELEVÉ DE PROPRIÉTÉ	NUMERO COMMUNAL	+00020
--------------	------	---------	----------	-----------	--------	---------------------	-----------------	--------

Propriétaire PREHY 89800 ST CYR LES COLONS
 PBBG8S PROPRIÉTAIRES DU BND 341 315 D0232

PROPRIÉTÉS BÂTIES																									
DESIGNATION DES PROPRIÉTÉS					IDENTIFICATION DU LOCAL																				
EVALUATION DU LOCAL																									
AN	SECTION	N° PLAN	C PART	N° VOIRIE	ADRESSE	CODE RIVOLI	BAT	NIV	N° PORTE	N° INV	S TAREVAL	M AP	NAT LOC	CAT	REVENU CADASTRAL	COLL	NAT EXO	AN RET	AN FRACTION	AN DEB	AN RC	AN EXO	% EXO	TX	COEF

PROPRIÉTÉS NON BÂTIES																											
DESIGNATION DES PROPRIÉTÉS										EVALUATION										LIVRE FONCIER							
AN	SECTION	N° PLAN	N° VOIRIE	ADRESSE	CODE RIVOLI	N° PRIM	N° PARC	FP/DP	S TAR	SUF	GR/SS GR	CLASSE	NAT CULT	HA A CA	CONTENANCE	REVENU CADASTRAL	COLL	NAT EXO	AN EXO	AN RET	AN FRACTION	AN RC	AN EXO	% EXO	TC	Feuille	
71	ZP	86		LES REUGNIS	B218				1					19 10													

ANNEE DE MAJ	2015	DEP DIR	89 0	COM	315 PREHY	ROLE A	RELEVÉ DE PROPRIÉTÉ	NUMERO COMMUNAL	+00019
Propriétaire									
89800 COURGIS									
PBBG8R PROPRIÉTAIRES DU BND 341 315 D0231									

PROPRIÉTÉS BÂTIES																					
DESIGNATION DES PROPRIÉTÉS					IDENTIFICATION DU LOCAL																
EVALUATION DU LOCAL																					
AN	SECTION	N° PLAN	C PART	N° VOIRIE	ADRESSE	CODE RIVOLI	BAT	NIV	N° PORTE	N° INVARTAREVAL	S M AF	NAT LOC	REVENU CADASTRAL	COLL EXO	NAT AN	RET	AN FRACTION	DEB RC	EXO	% EXO	TX COEF

PROPRIÉTÉS NON BÂTIES																								
DESIGNATION DES PROPRIÉTÉS					EVALUATION																			
LIVRE FONCIER																								
AN	SECTION	N° PLAN	N° VOIRIE	ADRESSE	CODE RIVOLI	N° PRIM	N° PARC	FP/DP	S TAR	SUF GR	GR/SS GR	CLASSE	NAT CULT	HA A CA	REVENU CADASTRAL	COLL EXO	NAT AN	RET	AN FRACTION	DEB RC	EXO	% EXO	TC	
71	ZP	87		LES REUGNIS	B218				1					23 90										

Source : Direction Générale des Finances Publiques page : 1

ANNEE DE MAJ	2015	DEP DIR	89 01	COM	315	PREHY	ROLE A	RELEVÉ DE PROPRIÉTÉ	NUMERO COMMUNAL	S00007
Propriétaire MBD55V SCHALLER/LUC CHARLES MAURICE										
19 GR GRANDE RUE DE CHABLIS 89800 PREHY										

PROPRIETES BATIES																	
DESIGNATION DES PROPRIETES					IDENTIFICATION DU LOCAL			EVALUATION DU LOCAL									
AN	SECTION	N° C	N° PLAN/PARTYVOIRIE	ADRESSE	CODE RIVOLI	BAT	NIV	N° PORTE	N° INV	N° LOCAL	NAT	AN	AN	FRACTION	%	TX	COEF
											LOC	RET	DEB	RC	EXO	EXO	OM

PROPRIETES NON BATIES																								
DESIGNATION DES PROPRIETES											EVALUATION							LIVRE FONCIER						
AN	SECTION	N° PLAN/PARTYVOIRIE	ADRESSE	CODE RIVOLI	N° PRIM	N° PARC/FP/DP	S TAR	SUF	GR/SS GR	CLASSE	NAT CULT	HA	A	CA	REVENU	CADASTRAL	COLL	NAT	AN	AN	FRACTION	%	TC	Feuille
																		EXO	RET	DEB	RC	EXO	EXO	

Source : Direction Générale des Finances Publiques page : 1

ANNEE DE MAJ	2015	DEP DIR	89 00	COM	315	PREHY	ROLE A	RELEVÉ DE PROPRIÉTÉ	NUMERO COMMUNAL	S00054
usufruitier/Indivision MBFVK8 SCHALLER/PAUL GASTON DANIEL										
20 GR GRANDE RUE DE CHABLIS 89800 PREHY										
nu propriétaire MBD55X SCHALLER/PHILIPPE MARC DANIEL										
12 RUE DE VAUCHARMES 89800 PREHY										
usufruitier/Indivision MBBCBQ VANDERMEERSCH/MADELEINE MARIE MARGUERITE										
20 GR GRANDE RUE DE CHABLIS 89800 PREHY										

PROPRIETES BATIES

DESIGNATION DES PROPRIETES										IDENTIFICATION DU LOCAL										EVALUATION DU LOCAL									
AN	SECTION	N° PLAN	C PART	N° VOIRIE	ADRESSE	CODE RIVOLI	B	T	NIV	N° PORTE	S INV	M ART	S REVAL	AF	NAT LOC	CAT	REVENU CADASTRAL	COLL	NAT EXO	AN RET	AN DEB	AN FRACTION RC	AN EXO	% EXOM	TX	COEF			
																											EXOM	EXOM	EXOM

PROPRIETES NON BATIES

DESIGNATION DES PROPRIETES										EVALUATION										LIVRE FONCIER						
AN	SECTION	N° PLAN	N° VOIRIE	ADRESSE	CODE RIVOLI	N° PRIM	S	SUF	GR/SS GR	CLASSE	NAT CULT	HA A	CONTENANCE CA	REVENU CADASTRAL	COLL	NAT EXO	AN RET	AN FRACTION RC	AN EXO	% EXO	TC	Feuille				
																							EXO	EXO	EXO	EXO
07	ZP	89		LES REUGNIS	B218		I	B	T	04		30 00	6,55													

Source : Direction Générale des Finances Publiques page : 1

ANNEE DE MAJ	2015	DEP DIR	89 0	COM	315	PREHY	ROLE A	RELEVÉ DE PROPRIÉTÉ	NUMERO COMMUNAL	+00040
Propriétaire MAIRIE										
PBBNZQ COM COMMUNE DE PREHY										
89800 PREHY										

PROPRIETES BATIES																									
DESIGNATION DES PROPRIETES						IDENTIFICATION DU LOCAL					EVALUATION DU LOCAL														
AN	SECTION	N° PLAN	C PART	N° VOIRIE	ADRESSE	CODE RIVOLI	BAT	ENT	NIV	N° PORTE	N° INVAR	S TAREVAL	M AF	NAT LOC	CAT	REVENU CADASTRAL	COLL	NAT EXORET	AN DEB	AN RC	FRACTION EXO	% EXO	TX	COEF	
98	ZP	90			90 LA VALLEE L EVEQUE	B265	A	01	00	01001	0199340	K	E	B	UE	1290		EP						E	

Source : Direction Générale des Finances Publiques page : 1

ANNEE DE MAJ	2015	DEP DIR	89 00	COM	315	PREHY	ROLEA	RELEVÉ DE PROPRIÉTÉ	NUMERO COMMUNAL	N00007
usufruitier MBFD6T NEUILLOTTE/MARCELLE GABRIELLE 89800 ST CYR LES COLONS nu propriétaire MBCP4X GRIFFE/RAYMOND EUGENE 24 RUE DES CANNES 89800 ST CYR LES COLONS										

PROPRIETES BATIES																							
DESIGNATION DES PROPRIETES					IDENTIFICATION DU LOCAL			EVALUATION DU LOCAL															
AN	SECTION	N° PLAN	C PART	N° VOIRIE	ADRESSE	CODE RIVOLI	BAT	TENT	NIV	N° PORTE	N° INV	S TAR	M EVAL	NAT AF	CAT LOC	REVENU CADASTRAL	COLL	NAT EXO	AN RET	FRACTION RC	AN EXO	% TX	COEF

PROPRIETES NON BATIES																									
DESIGNATION DES PROPRIETES					EVALUATION																				
AN	SECTION	N° PLAN	N° VOIRIE	ADRESSE	CODE RIVOLI	N° PRIM	N° PARC	FP	DP	S TAR	B	L	GR/SS GR	CLASSE	NAT CULT	HA	CA	REVENU CADASTRAL	COLL	NAT EXO	AN RET	FRACTION RC	AN EXO	% TX	COEF
71	ZP	91		LA VALLEE L EVEQUE	B265					1	B	L				8	90	0,09							

ANNEE DE MAJ	2015	DEP DIR	89 0	COM	315	PREHY	ROLE/A	RELEVÉ DE PROPRIÉTÉ	NUMERO COMMUNAL	M00018
usufruitier/Indivision MBDHZ4 MOREAU/LUCIEN CLAUDE 11 RUE DE ROUMANIE 71200 LE CREUSOT										
nu propriétaire MBJF7M MOREAU/JEAN-PIERRE 4 RUE DES GDES BRUYERES 71710 MONTCENIS										
usufruitier/Indivision MBCRXB GUIMIOT/JEANNINE 11 RUE DE ROUMANIE 71200 LE CREUSOT										

PROPRIETES BATIES

DESIGNATION DES PROPRIETES		IDENTIFICATION DU LOCAL				EVALUATION DU LOCAL																		
AN	SECTION	N° PLAN	C PART	N° VOIRIE	ADRESSE	CODE RIVOLI	BAT	ENT	NIV	N° PORTE	N° INV	S	M	AF	NAT LOC	CAT	REVENU CADASTRAL	COLL	NAT EXO	AN RET	FRACTION DEB	RC EXO	% EXO	TX COEF

PROPRIETES NON BATIES

DESIGNATION DES PROPRIETES		EVALUATION										LIVRE FONCIER													
AN	SECTION	N° PLAN	N° VOIRIE	ADRESSE	CODE RIVOLI	N° PRIM	PARC	FP	DP	S TAR	GR/SS GR	CLASSE	NAT CULT	HA	A CA	CONTENANCE	REVENU CADASTRAL	COLL	NAT EXO	AN RET	FRACTION RC EXO	% EXO	TC	Feuille	
98	ZP	92		LA VALLEE L EVEQUE	B265					1	B	L	01			2 07	0.02								

Source : Direction Générale des Finances Publiques page : 1

ANNEE DE MAJ	2015	DEP DIR	89 0	COM	315	PREHY	ROLEA	RELEVÉ DE PROPRIÉTÉ	NUMERO COMMUNAL	N00007
usufruitier MBFD6T NEUILLOTTE/MARCELLE GABRIELLE										
89800 ST CYR LES COLONS										
nu propriétaire MBCP4X GRIFFE/RAYMOND EUGENE										
24 RUE DES CANNES 89800 ST CYR LES COLONS										

PROPRIETES BATIES																							
DESIGNATION DES PROPRIETES					IDENTIFICATION DU LOCAL			EVALUATION DU LOCAL															
AN	SECTION	N° PLAN	C PART	N° VOIRIE	ADRESSE	CODE RIVOLI	BAT	NIV	N° PORTE	N° INVARTAR	S	M	AF	NAT LOC	CAT	REVENU CADASTRAL	COLL	NAT EXO	AN RET	FRACTION RC	% EXO	TX	COEF

PROPRIETES NON BATIES																								
DESIGNATION DES PROPRIETES					EVALUATION																			
AN	SECTION	N° PLAN	N° VOIRIE	ADRESSE	CODE RIVOLI	N° PRIM	N° PARC	SUF	GR/SS GR	CLASSE	NAT CULT	HA	A	CA	REVENU CADASTRAL	COLL	NAT EXO	AN RET	FRACTION RC	% EXO	TC	LIVRE FONCIER		
71	ZP	93		LA VALLEE L EVEQUE	B265			1	B	L	01	2	06		0,02								Feuille	

ANNEE DE MAJ	2015	DEP DIR	89 00	COM	315	PREHY	ROLE/A	RELEVÉ DE PROPRIÉTÉ	NUMERO COMMUNAL	B00016
Propriétaire/Indivision MBBRFD BUCHEZ/GUY HENRY AUGUSTIN 9 RUE DE LA PORTE DE CRAVANT 89800 ST CYR LES COLONS Propriétaire/Indivision MBFZ8L BRONCA/SIMONE JACQUELINE 9 RUE DE LA PORTE DE CRAVANT 89800 ST CYR LES COLONS										

PROPRIETES BATIES																								
DESIGNATION DES PROPRIETES					IDENTIFICATION DU LOCAL			EVALUATION DU LOCAL																
AN	SECTION	N° PLAN	C PART	N° VOIRIE	ADRESSE	CODE RIVOLI	BAT	ENT	NIV	LOCAL	N° INVAR	S	M	AF	NAT LOC	CAT	REVENU CADASTRAL	COLL	NAT EXO	AN RET	AN FRACTION RC EXO	% EXO	TX	COEF

PROPRIETES NON BATIES																								
DESIGNATION DES PROPRIETES					EVALUATION																			
AN	SECTION	N° PLAN	N° VOIRIE	ADRESSE	CODE RIVOLI	N° PARC PRIM	S TAR	SUF	GR/SS GR	CLASSE	NAT CULT	HA	A CA	CONTENANCE	REVENU CADASTRAL	COLL	NAT EXO	AN RET	AN FRACTION RC EXO	% EXO	TC	LIVRE FONCIER		
80	ZP	94		LA VALLEE L EVEQUE	B265		1	B	L	01			3 00	0,02										Feuillet